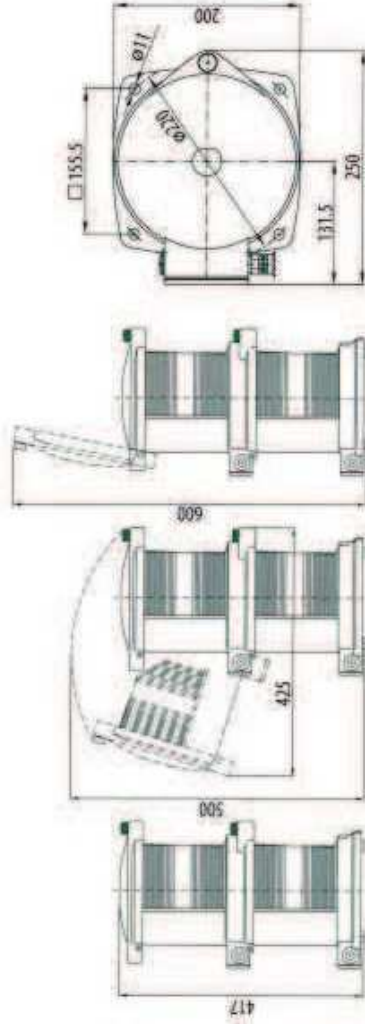
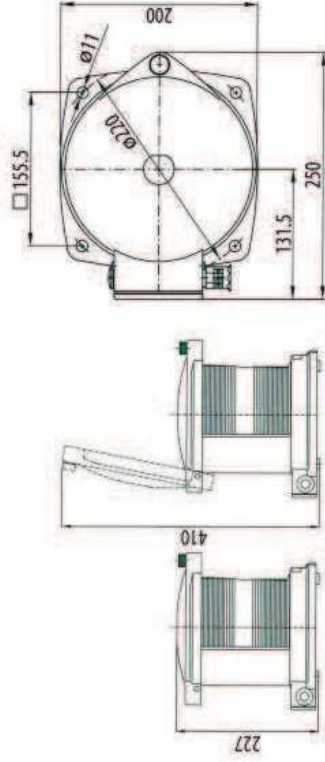


# PB

**PB** PETERS+BEY



## NAVIGATION LIGHTS 760

NAVIGATIONSLATERNEN 760

Peters + Bey GmbH  
Senefelder-Ring  
921465 Reibek- Germany

Dealer :  
MAC MARINE Srl  
Ponte Colombo  
16126 Genova Porto -Italy  
Tel. +39 010 246 5300  
E mail : [info@marinecomponents.it](mailto:info@marinecomponents.it)  
Web : [www.marinecomponents.it](http://www.marinecomponents.it)

# Navigation Lights, Type 760

for vessels > 50 m

## *Navigationslaternen, Typ 760*

*für Schiffe > 50 m*

The development of Peters + Bey GmbH:  
125 years of experience in the construction and  
manufacture of navigation lights influenced the series  
of lanterns type 760.

*Die Eigenentwicklung der Peters + Bey GmbH:  
Über 125 Jahre Erfahrung bei der Konstruktion  
und Herstellung von Navigationslaternen haben  
die Entwicklung der Serie 760 beeinflusst.*

### Advantages:

- Every light is equipped with it's own terminal box.
- Marine cable is easy to terminate straight into the light.
- Durable materials and great structural strength withstand the tough sea conditions faced with every day.
- Easy one handed bulb exchange due to the tilting top housing of the double lantern.
- Simple exchange of spares. The modular built provides only few spares, each easy to mount.

### Vorteile:

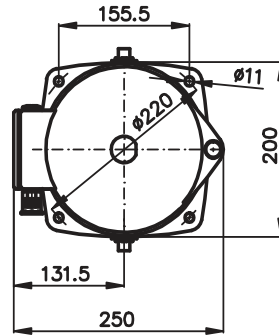
- *Jede Laterne ist mit einer eigenen Anschlussbox ausgestattet. Das Anschlusskabel ist leicht direkt in der Laterne anzuschließen.*
- *Dauerhaft beständige Materialien und eine stabile Konstruktion sorgen dafür, dass die Laternen jeden Tag den außergewöhnlichen Bedingungen auf See standhalten.*
- *Leichter einhändiger Glühlampenwechsel, durch Klappen des Oberteils bei der Doppellaterne.*
- *Leichter Austausch von Ersatzteilen. Durch den modularen Aufbau der Laterne ergeben sich nur wenige Ersatzteile, welche im Bedarfsfall leicht zu montieren sind.*

### Options:

- On request the tilting mechanism may be supplied in one of 4 positions.
- Marine cable 1.50 m – H07 RN F2x1.5
- Upon request, Peters + Bey offers customized signalling lights with the respective flag state and class of your vessel. It is necessary to recognize signal lanterns from 360 degrees without shading > 6 degrees. If shading is > 6 degrees, should result from a mast, a chimney or a superstructures, we can manufacture 2 signal lanterns with different screens, which result in together 360 degrees.

### Optionen:

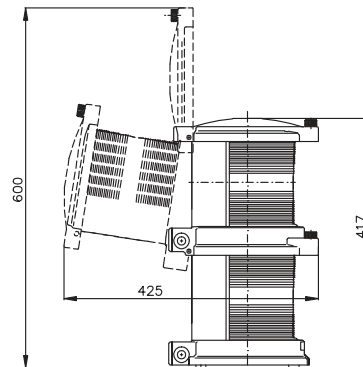
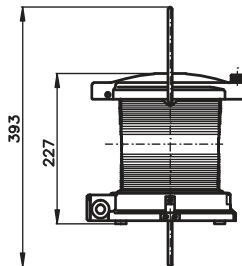
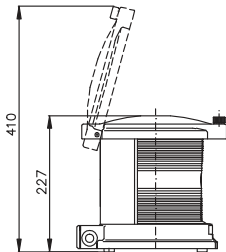
- *Der Klappmechanismus ermöglicht das Kippen der Doppellaterne in 4 unterschiedliche Richtungen.*
- *Kabelmontage 1,5m – H07 RN F2x1,5*
- *Peters + Bey erfüllt für die Signallaterne spezielle Kundenwünsche, in Übereinstimmung mit den Vorschriften vom Flaggenstaat des Schiffes. Es ist erforderlich, Signallaternen aus 360 Grad ohne eine Abschattung > 6 Grad zu erkennen. Sollte durch den Mast, Schornstein oder die aufbauten eine Abschattung > 6 Grad entstehen, können wir 2 Signallaternen mit unterschiedlichen Blenden herstellen, die zusammen die 360 Grad ergeben.*



Single Lantern  
*Einzellaterne*

Single Lantern, hoistable  
*Einzellaterne, aufheizbar*

Double Lantern  
*Doppellaterne*



Technical data:

**Approvals:** BSH (Bundesamt für Seeschifffahrt und Hydrographie), GL (Germanischer Lloyd), UL 1104, MED

**Housing:** Black polyamid, glass fibre reinforced, shock resistant, non corrosive, non magnetic, seawater resistant, with stainless steel screens (1.4571)

**Connection:** Terminal box on every light

**Bulbholder:** P 28 s

**Lens:** PMMA

**Water proof:** EN 60945 (equivalent to IP 56)

Technische Daten:

**Zulassungen:** BSH (Bundesamt für Seeschifffahrt und Hydrographie), GL (Germanischer Lloyd), UL 1104, MED

**Gehäuse:** Schwarzes, glasfaserverstärktes Polyamid, korrosionsfrei, schocksicher, seewasserbeständig, antimagnetisch, Blenden aus Edelstahl (1.4571)

**Fassung:** P 28 s

**Linse:** PMMA

**Spritzwassergeschützt:** gemäß EN 60946 (vergleichbar zu IP 56)

Lanterns Type 760  
*Laternen Typ 760*



**Side Light**  
socket P28s  
visibility: 3nm

7611000

type: SSb 760 - green - without bulb

**Seitenlaterne**  
Fassung P28s  
Sichtweite: 3sm

Typ: SSb 760 - grün - ohne  
Glühlampe



**Double Side Light**  
socket P28s  
visibility: 3nm

7613000

type: DSSb 760 - green - without  
bulbs

**Doppel Seitenlaterne**  
Fassung P28s  
Sichtweite: 3sm

Typ: DSSb 760 - grün - ohne  
Glühlampe



**Side Light**  
socket P28s  
visibility: 3nm

7621000

type: SBb 760 - red - without bulb

**Seitenlaterne**  
Fassung P28s  
Sichtweite: 3sm

Typ: SBb 760 - rot - ohne  
Glühlampe

Lanterns Type 760  
*Laternen Typ 760*



**Double Side Light**

socket: P28S  
visibility: 3nm

7623000

type: DSBb 760 - red - without bulbs

**Doppel Seitenlaterne**

Fassung P28s  
Sichtweite: 3sm

Typ: DSBb 760 - rot - ohne  
Glühlampe



**Masthead Light**

socket P28s  
visibility: 6nm

7631000

type: T 760 - white - without bulb

**Toplaterne**

Fassung P28s  
Sichtweite: 6sm

Typ: T 760 - weiß - ohne  
Glühlampen



**Double Masthead Light**

socket P28s  
visibility: 6nm

7633000

type: DT 760 - white - without bulbs

**Doppel Toplaterne**

Fassung P28s  
Sichtweite: 6sm

Typ: DT 760 - weiß - ohne  
Glühlampen



Lanterns Type 760  
*Laternen Typ 760*

**Stern Light**  
socket P28s  
visibility: 3nm

7641000

type: H 760 - white reduced -  
without bulb

**Hecklaterne**  
Fassung P28s  
Sichtweite: 3sm

*Typ: H 760 - weiß reduziert - ohne  
Glühlampe*



**Stern - Towing Light**  
socket P28s  
visibility: 3nm

7641200

type: HS 760 - yellow - without bulb

**Heck - Schleplaterne**  
Fassung P28s  
Sichtweite: 3nm

*Typ: HS 760 - gelb - ohne  
Glühlampe*



**Stern - Suez Light**  
socket P28s  
visibility: 3nm

7641600

type: HR 760 - red - without bulb

**Heck - Suezlaterne**  
Fassung P28s  
Sichtweite: 3sm

*Typ: HR 760 - rot - ohne Glühlampe*

Lanterns Type 760  
*Laternen Typ 760*



**Double Stern - Suez Light**  
socket P28s  
visibility: 3nm

7641800

type: DHR 760 - red - without bulbs

**Doppel Heck - Suezlaterne**  
Fassung P28s  
Sichtweite: 3sm

Typ: DHR 760 - rot - ohne  
Glühlampen



**Double Stern Light**  
socket P28s  
visibility: 3nm

7643000

type: DH 760 - white reduced -  
without bulbs

**Doppel Hecklaterne**  
Fassung P28s  
Sichtweite: 3sm

Typ: DH 760 - weiß reduziert - ohne  
Glühlampen



**Double Stern Towing Light**  
socket P28s  
visibility: 3nm

7643200

type: DHS 760 - yellow - without  
bulbs

**Doppel Heckschlepplaterne**  
Fassung P28s  
Sichtweite: 3sm

Typ: DHS 760 - gelb - ohne  
Glühlampen

Navigation Lights  
Navigationslaternen

Lights for Vessels >50m, 760  
Laternen Schiffe > 50 m, 760

Lanterns Type 760  
*Laternen Typ 760*



**Signal Light**  
socket P28s  
visibility: 3nm

7661000

type: AS 760 - white reduced -  
without bulb

**Signallaterne**  
Fassung P28s  
Sichtweite: 3sm

Typ: AS 760 - weiß reduziert - ohne  
Glühlampe



**Signal Light**  
socket P28s  
visibility: 3nm

7661200

type: AS 760 - red - without bulb

**Signallaterne**  
Fassung P28s  
Sichtweite: 3sm

Typ: AS 760 - rot - ohne Glühlampe



**Signal Light**  
socket P28s  
visibility: 3nm

7661300

type: AS 760 - green - without bulb

**Signallaterne**  
Fassung P28s  
Sichtweite: 3sm

Typ: AS 760 - grün - ohne  
Glühlampe



**Signal Light**  
socket P28s  
visibility: 3nm

7661400

type: AS 760 - yellow - without bulb

**Signallaterne**  
Fassung P28s  
Sichtweite: 3sm

Typ: AS 760 - gelb - ohne

Lanterns Type 760  
*Laternen Typ 760*



**Maneuvering Light**

socket P28s  
visibility: 5sm

7661700

type: AM 760 - white - without bulb

**Anker Manöverlaterne**

Fassung P28s  
Sichtweite: 5sm

Typ: AM 760 - weiß - ohne  
Glühlampe



**Double Signal Light**

sockets P28s  
visibility: 3nm

7663100

type: DAS 760 - white reduced -  
without bulbs

**Doppel Signallaterne**

Fassung P28s  
Sichtweite: 3sm

Typ: DAS 760 - weiß reduziert -  
ohne Glühlampen



**Double Signal Light**

socket P28s  
visibility: 3nm

7663200

type: DAS 760 - red - without bulbs

**Doppel Signallaterne**

Fassung P28s  
Sichtweite: 3sm

Typ: DAS 760 - rot - ohne  
Glühlampen

Lanterns Type 760  
*Laternen Typ 760*



**Double Signal Light**

socket P28s  
visibility: 3nm

7663300

type: DAS 760 - green - without  
bulbs

**Doppel Signallaterne**

Fassung P28s  
Sichtweite: 3sm

Typ: DAS 760 - grün - ohne  
Glühlampen



**Double Signal Light**

socket P28s  
visibility: 3nm

7663400

type: DAS 760 - yellow - without  
bulbs

**Doppel Signallaterne**

Fassung P28s  
Sichtweite: 3sm

Typ: DAS 760 - gelb - ohne  
Glühlampen



**Signal Light**

hoistable  
socket P28s  
visibility: 3nm

7671000

type: AS 767 - white reduced -  
without bulb

**Signallaterne**

aufheissbar  
Fassung P28s  
Sichtweite: 3sm

Typ: AS 767 - weiß reduziert - ohne  
Glühlampe

Lanterns Type 760  
*Laternen Typ 760*



**Signal Light**

hoistable  
socket P28s  
visibility: 3nm

**7671200**

type: AS 767 - red - without bulb

**Signallaterne**

aufheissbar  
Fassung P28s  
Sichtweite: 3sm

Typ: AS 767 - rot - ohne Glühlampe



**Signal Light**

hoistable  
socket P28s  
Sichtweite: 3sm

**7671300**

type: AS 767 - green - without bulb

**Signallaterne**

aufheissbar  
Fassung P28s  
Sichtweite: 3sm

Typ: AS 767 - grün - ohne



**Signal Light**

hoistable  
socket P28s  
visibility: 3nm

**7671400**

type: AS 767 - yellow - without bulb

**Signallaterne**

aufheissbar  
Fassung P28s  
Sichtweite: 3sm

Typ: AS 767 - gelb - ohne  
Glühlampe



**Bulb**  
Danlamp

**7090150**

24 Volt - 40 Watt - socket P28s

**Glühlampe**  
Danlamp

24 Volt - 40 Watt - Fassung P28s

Lights for Vessels >50m, 760  
*Laternen Schiffe >50 m, 760*

Navigation Lights  
*Navigationlaternen*



Lanterns Type 760  
*Laternen Typ 760*

**Bulb**  
Danlamp

**7090250**

115 Volt - 60 Watt - socket P28s

**7090350**

230 Volt - 65 Watt - socket P28s

**Glühlampe**  
Danlamp

115 Volt - 60 Watt - Fassung P28s

230 Volt - 65 Watt - Fassung P28s

**Socket - P28s**

**7419300**

for PB - lantern 760

**Fassung - P28s**  
Rohteil

für Laterne Typ 760