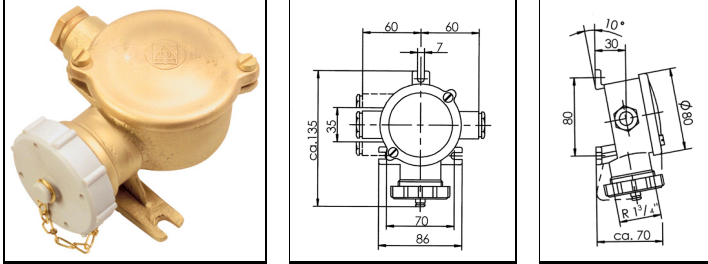


HNA-sockets, DIN 89262

HNA-Steckdosen, DIN 89262



Voltage: 250 V

Protection class to EN 60 529: IP 56

Material: Brass/red brass, plastic screw cap

Equipment: Cable entries M 24 x 1,5/Z14

Terminals/Poles: 2-pole + E

Kind of current: AC

Current intensity: 16 A

Socket interior: DIN 89320, version 2, up to 250V

Variations: - .../MS = brass/red brass screw cap

- .../150V = version 1, up to 150 V

Spannung: 250 V

Schutzart gemäß EN 60 529: IP 56

Material: Messing/Rotguss, Schraubkappe Kunststoff

Ausstattung: Kabeleinführungen M 24 x 1,5/Z14

Klemmen/Pole: 2-polig + E

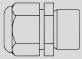

Spannungsart: AC

Stromstärke: 16 A

Steckdoseneinsatz: DIN 89320, Bauart 2, bis 250V


Varianten: - .../MS = Messing/Rotguss-Schraubkappe

- .../150V = Bauart 1, bis 150V

Type		
1141	○	0,9
1141/R	○	0,9
1141/2	⊖	1,1
1141/2/R	⊖	1,1
1141/D	⊖	1,0

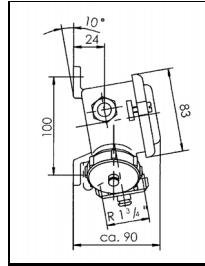
Spare parts / Accessories

Ersatzteile / Zubehör

Type	Description	Produktbeschreibung	
138/250V	Socket interior, 2-pole + E, version 2 up to 250V, 16A, DIN 89320	Steckdoseneinsatz, 2-polig + E, Bauart 2 bis 250V, 16A, DIN 89320	0,1
181/2	Terminal block, 2-pole, terminals 2,5mm ² , DIN 89300	Abzweigeinsatz, 2-polig, Klemmen 2,5mm ² , DIN 89300	0,1
SK/FS-HNA	Screw cap HNA, plastic, with chain	Schraubkappe HNA, Kunststoff, mit Kette	-
SK/MS-HNA	Screw cap HNA, brass/red brass, with chain	Schraubkappe HNA, Messing/Rotguss, mit Kette	-

For the wide range of Cable glands and accessories for all applications please look at the catalogue "WISKA INDUSTRY"
Das umfangreiche Sortiment an Kabelverschraubungen und Zubehör für alle Einsatzbereiche finden Sie im Katalog "WISKA INDUSTRY".

HNA-socket boxes



Voltage: 250 V

Protection class to EN 60 529: IP 56

Material: Brass/red brass, plastic screw cap

Equipment: Cable entries M 24 x 1,5/Z14

Terminals/Poles: 2-pole + E

Kind of current: AC

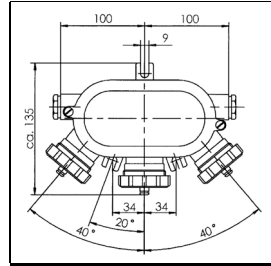
Current intensity: 16 A

Socket interior: DIN 89320, version 2, up to 250V

Variations: - .../MS = brass/red brass screw cap

- .../150V = version 1, up to 150V

HNA-Steckdosenkästen



Spannung: 250 V

Schutzart gemäß EN 60 529: IP 56

Material: Messing/Rotguss, Schraubkappe Kunststoff

Ausstattung: Kabeleinführungen M 24 x 1,5/Z14

Klemmen/Pole: 2-polig + E

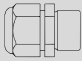

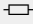
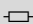
Spannungsart: AC

Stromstärke: 16 A

Steckdoseneinsatz: DIN 89320, Bauart 2, bis 250V


Varianten: - .../MS = Messing/Rotguss-Schraubkappe

- .../150V = Bauart 1, bis 150V

Type		Sockets Steckdosen	 kg
1143/2		2	2,5
1143/3		3	2,8

Spare parts / Accessories

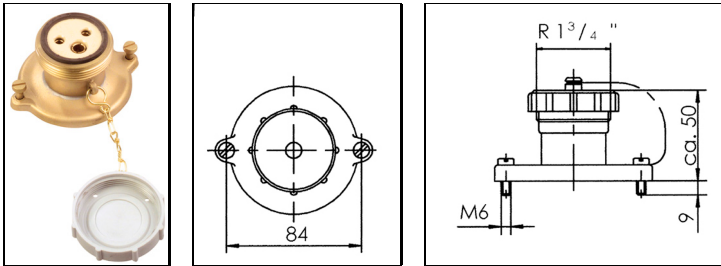
Ersatzteile / Zubehör

Type	Description	Produktbeschreibung	 kg
1020/KI	Terminal block, 4-pole, terminals 2,5mm ²	Abzweigeinsatz, 4-polig, Klemmen 2,5mm ²	0,1
138/250V	Socket interior, 2-pole + E, version 2 up to 250V, 16A, DIN 89320	Steckdoseneinsatz, 2-polig + E, Bauart 2 bis 250V, 16A, DIN 89320	0,1
SK/MS-HNA	Screw cap HNA, brass/red brass, with chain	Schraubkappe HNA, Messing/Rotguss, mit Kette	-
SK/FS-HNA	Screw cap HNA, plastic, with chain	Schraubkappe HNA, Kunststoff, mit Kette	-

For the wide range of Cable glands and accessories for all applications please look at the catalogue "WISKA INDUSTRY"
Das umfangreiche Sortiment an Kabelverschraubungen und Zubehör für alle Einsatzbereiche finden Sie im Katalog "WISKA INDUSTRY".

Sockets for testing board

Prüftafelsteckdosen



Voltage: 250 V

Protection class to EN 60 529: IP 56

Material: Brass/red brass, plastic screw cap

Equipment: Flush mounting

Terminals/Poles: 2-pole + E

Kind of current: AC

Current intensity: 16 A

Socket interior: DIN 89320, version 2, up to 250V

Variations: -.../MS = brass/red brass screw cap

-.../150V = version 1, up to 150V

Spannung: 250 V

Schutzart gemäß EN 60 529: IP 56

Material: Messing/Rotguss, Schraubkappe Kunststoff

Ausstattung: Einbauversion

Klemmen/Pole: 2-polig + E

Spannungsart: AC

Stromstärke: 16 A

Steckdoseneinsatz: DIN 89320, Bauart 2, bis 250V

Varianten: -.../MS = Messing/Rotguss-Schraubkappe

-.../150V = Bauart 1, bis 150V

Type	kg
1148	0,4

Spare parts / Accessories

Ersatzteile / Zubehör

Type	Description	Produktbeschreibung	kg
138/250V	Socket interior, 2-pole + E, version 2 up to 250V, 16A, DIN 89320	Steckdoseneinsatz, 2-polig + E, Bauart 2 bis 250V, 16A, DIN 89320	0,1
SK/FS-HNA	Screw cap HNA, plastic, with chain	Schraubkappe HNA, Kunststoff, mit Kette	-
SK/MS-HNA	Screw cap HNA, brass/red brass, with chain	Schraubkappe HNA, Messing/Rotguss, mit Kette	-