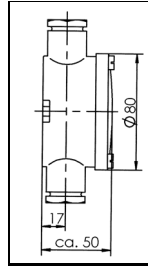
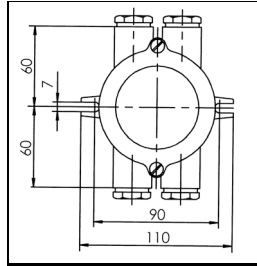


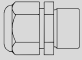
HNA Junction boxes, DIN 89250



Voltage: 500 V
Protection class to EN 60 529: IP 56
Material: Brass/red brass
Equipment: Cable entries M 24 x 1,5/Z14
Terminals/Poles: 4-pole, 2,5 mm², DIN 89300
Current intensity: 16 A


HNA-Abzweigdosen, DIN 89250

Spannung: 500 V
Schutzart gemäß EN 60 529: IP 56
Material: Messing/Rotguss
Ausstattung: Kabeleinführungen M 24 x 1,5/Z14
Klemmen/Pole: 4-polig, 2,5 mm², DIN 89300
Stromstärke: 16 A

Type		
1149	○	0,6
1150	○	0,7
1151	○	0,6
1152	○	0,7
1153	○	0,8
1154	○	0,8
1155	○	0,9
1156	○	0,8

Spare parts / Accessories

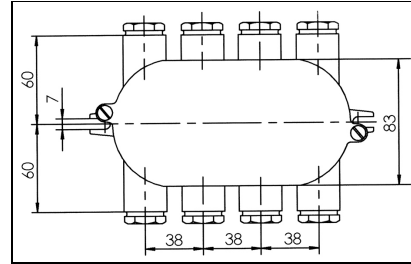
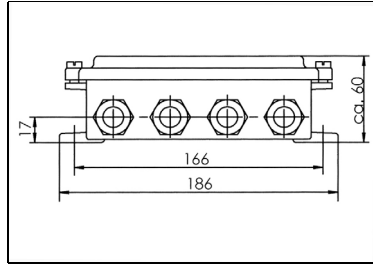
Ersatzteile / Zubehör

Type	Description	Produktbeschreibung	
181/4	Terminal block, 4-pole, terminals 2,5mm ² , DIN 89300	Abzweigeinsatz, 4-polig, Klemmen 2,5mm ² , DIN 89300	0,1

For the wide range of Cable glands and accessories for all applications please look at the catalogue "WISKA INDUSTRY"
 Das umfangreiche Sortiment an Kabelverschraubungen und Zubehör für alle Einsatzbereiche finden Sie im Katalog "WISKA INDUSTRY".

HNA Junction Boxes for signalling and control circuits

HNA-Abzweigdosen für Melde- und Steuerkreise



Voltage: 500 V

Protection class to EN 60 529: IP 56

Material: Brass/red brass

Equipment: Cable entries M 24 x 1,5/Z14

Terminals/Poles: - 4 x 4 poles for signalling and control circuits

- 16 terminals 2,5 mm²

Current intensity: 10 A

Spannung: 500 V

Schutzart gemäß EN 60 529: IP 56

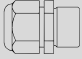
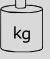

Material: Messing/Rotguss

Ausstattung: Kabeleinführungen M 24 x 1,5/Z14

Klemmen/Pole: - 4 x 4-polig für Melde- und Steuerkreise


- 16 Mantelklemmen à 2,5 mm²

Stromstärke: 10 A

Type		
1158		2,1

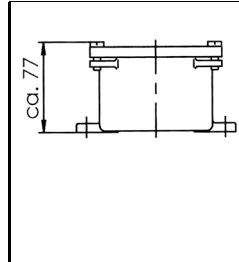
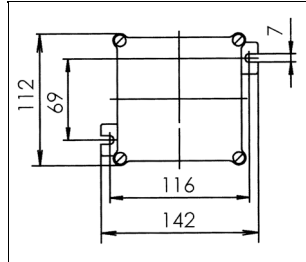
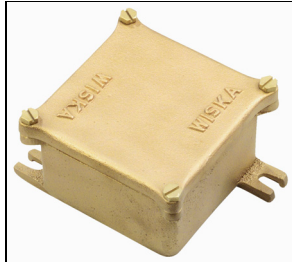
Spare parts / Accessories

Ersatzteile / Zubehör

Type	Description	Produktbeschreibung	
1020/KI	Terminal block, 4-pole, terminals 2,5mm ²	Abzweigeinsatz, 4-polig, Klemmen 2,5mm ²	0,1

For the wide range of Cable glands and accessories for all applications please look at the catalogue "WISKA INDUSTRY"
Das umfangreiche Sortiment an Kabelverschraubungen und Zubehör für alle Einsatzbereiche finden Sie im Katalog "WISKA INDUSTRY".

WISKA 693 Junction Boxes



Protection class to EN 60 529: IP 56

Material: Brass/red brass

Equipment: - Empty and undrilled

- On request these boxes are also available with cable glands and terminals

Schutzart gemäß EN 60 529: IP 56

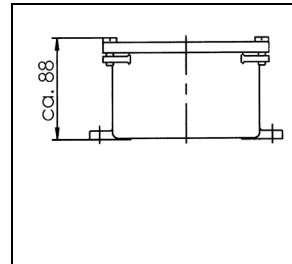
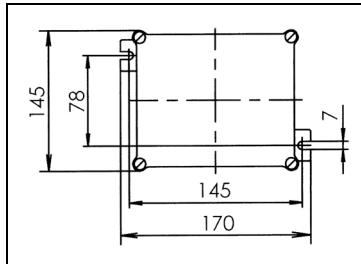
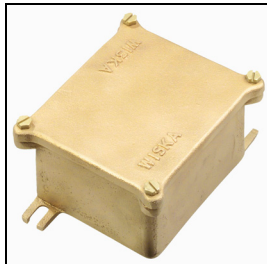
Material: Messing/Rotguss

Ausstattung: - Leer und ungebohrt

- Auf Anfrage sind diese Kästen auch mit Kabeleinführungen und Klemmen lieferbar

Type	L x W x H external/außen	L x W x H internal/innen	kg
	[mm]	[mm]	
693	142 x 112 x 77	90 x 90 x 58	1,5

WISKA 694 Junction Boxes



Protection class to EN 60 529: IP 56

Material: Brass/red brass

Equipment: - Empty and undrilled

- On request these boxes are also available with cable glands and terminals

Schutzart gemäß EN 60 529: IP 56

Material: Messing/Rotguss

Ausstattung: - Leer und ungebohrt

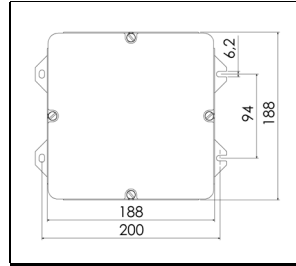
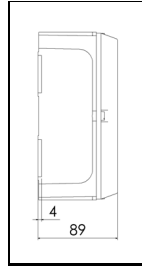
- Auf Anfrage sind diese Kästen auch mit Kabeleinführungen und Klemmen lieferbar

Type	L x W x H external/außen	L x W x H internal/innen	kg
	[mm]	[mm]	
694	170 x 145 x 88	119 x 99 x 62	2,9

WISKA 694 Abzweigkästen

WISKA MB-B4 Junction Boxes

WISKA MB-B4 Abzweigkästen



Protection class to EN 60 529: IP 56

Material: Brass/red brass

Equipment: - Empty and undrilled

- On request these boxes are also available with cable glands and terminals

Schutzart gemäß EN 60 529: IP 56

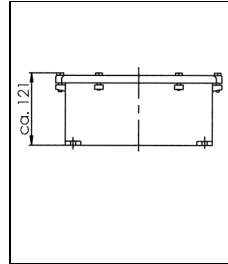
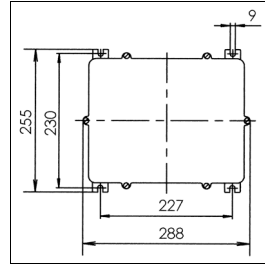
Material: Messing/Rotguss

Ausstattung: - Leer und ungebohrt

- Auf Anfrage sind diese Kästen auch mit Kabeleinführungen und Klemmen lieferbar

Type	L x W x H external/außen	L x W x H internal/innen	kg
	[mm]	[mm]	
MB-B4	200 x 188 x 89	174 x 174 x 81	4,7

WISKA 696 Junction Boxes



Protection class to EN 60 529: IP 56

Material: Brass/red brass

Equipment: - Empty and undrilled

- On request these boxes are also available with cable glands and terminals

WISKA 696 Abzweigkästen

Schutzart gemäß EN 60 529: IP 56

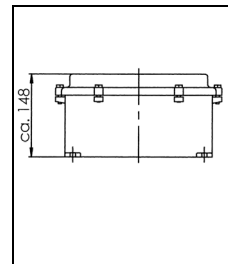
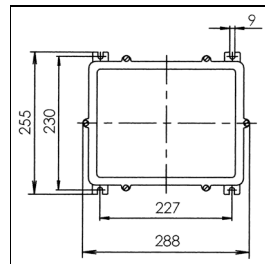
Material: Messing/Rotguss

Ausstattung: - Leer und ungebohrt

- Auf Anfrage sind diese Kästen auch mit Kabeleinführungen und Klemmen lieferbar

Type	L x W x H external/außen	L x W x H internal/innen	kg
	[mm]	[mm]	
696	288 x 255 x 121	246 x 196 x 95	9,5

WISKA 696/H Junction Boxes



Protection class to EN 60 529: IP 56

Material: Brass/red brass

Equipment: - Empty and undrilled

- On request these boxes are also available with cable glands and terminals

WISKA 696/H Abzweigkästen

Schutzart gemäß EN 60 529: IP 56

Material: Messing/Rotguss

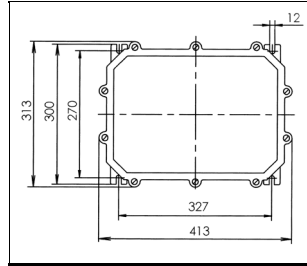
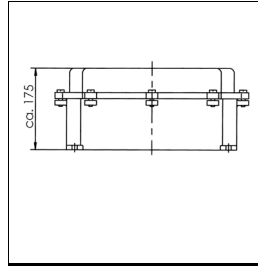
Ausstattung: - Leer und ungebohrt

- Auf Anfrage sind diese Kästen auch mit Kabeleinführungen und Klemmen lieferbar

Type	L x W x H external/außen	L x W x H internal/innen	kg
	[mm]	[mm]	
696/H	288 x 255 x 148	232 x 182 x 133	9,8

WISKA 697 Junction Boxes

WISKA 697 Abzweigkästen



Protection class to EN 60 529: IP 56

Material: Brass/red brass

Equipment: - Empty and undrilled

- On request these boxes are also available with cable glands and terminals

Schutzart gemäß EN 60 529: IP 56

Material: Messing/Rotguss

Ausstattung: - Leer und ungebohrt

- Auf Anfrage sind diese Kästen auch mit Kabeleinführungen und Klemmen lieferbar

Type	L x W x H external/außen	L x W x H internal/innen	kg
	[mm]	[mm]	
697	413 x 313 x 175	340 x 240 x 169	18,0