

## SH 450 Searchlight with metal halide lamp 1200 W

## SH 450 Scheinwerfer mit Halogen-Metall dampflampe 1200 W



**Protection class to EN 60 529:** IP 56

**Material:** Casing: stainless steel SUS 304 (1.4301 )

**Colour:** Traffic white RAL 9016

**Lamp:** Metal halide lamp

**Focusing:** Fixed focus

**Parabolic mirror:** Glass, Ø 450 mm

**Auxiliary reflector:** 100 mm

**Light colour:** Constant, high portion of blue colour, nearly daylight spectrum

**Lighting performance:** Maximum light after 45 sec., immediate re-ignition without cooling period

**Average lamp durability:** 750 h

**Power supply unit:** PSUH, see page 26

**Fixing:** see page 53 ff.

**Equipment:** - Toughened front glass

- Rubber sealing

- Metal halide lamp 1200W

- Quick fastening devices

- Ignition unit and stand-by heater

- Connection cable =3m

- Anti dazzle screen

- WISKA's devices are built at least up to requirements of ABS, BV, DNV, GL, LR, PRS

**Suitable for:** Suitable for all kinds of seagoing vessels, ideal for navigation in ice.

**Schutzart gemäß EN 60 529:** IP 56

**Material:** Gehäuse: Edelstahl 1.4301 (SUS 304)

**Farbe:** Verkehrsweiß RAL 9016

**Leuchtmittel:** Halogen-Metall dampflampe

**Fokussierung:** Fest eingestellt

**Parabolspiegel:** Glas, Ø 450 mm

**Hilfsreflektor:** 100 mm

**Lichtfarbe:** Konstant, hoher Blaulichtanteil, tageslichtähnliches Spektrum

**Lichtverfügbarkeit:** Lichtmaximum nach 45 sek., Wiederzündung ohne Abkühlungsperiode

**Mittlere Lampenlebensdauer:** 750 h

**Versorgungsgerät:** PSUH, siehe Seite X26

**Befestigung:** siehe Seite 53 ff.

**Ausstattung:** - Frontscheibe aus temperaturwechselbeständigem Sicherheitsglas

- Glasdichtung

- Halogen-Metall dampflampe 1200W

- Schnellverschluss


- Zündgerät und Stillstandheizung

- Anschlusskabel =3m

- Blendschutz

- WISKA-Geräte entsprechen mindestens den Vorgaben nach ABS, BV, DNV, GL, LR, PRS

**Einsatzbereich:** Geeignet für alle Seeschiffe, ideal für Eisfahrt.

Type	Voltage Spannung	Wattage Leistung	Range Reichweite	Divergence Streuwinkel	Luminous intensity Lichtstärke	
	[V]	[W]	[m, 1lux at target]	[° l/10]	[cd]	
SH 450/1200/230	230	1200	4100	5,0	17 mio	28,5

## SH 450 Searchlight with metal halide lamp 1200 W

## SH 450 Scheinwerfer mit Halogen-Metaldampflampe 1200 W

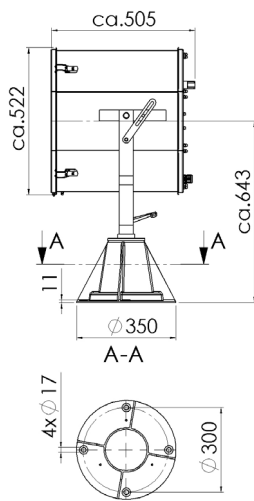
### Spare parts / Accessories

### Ersatzteile / Zubehör

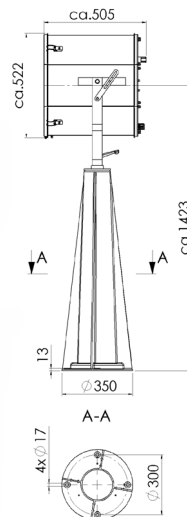
Type	Description	Produktbeschreibung	 kg
S 450/Glas	Front glass SW 495mm with front frame, toughened glass	Frontrahmen SW 495mm mit Scheibe aus temperaturwechselbeständigem Sicherheitsglas	1,1
S/QRC	Quick releases clamp	Schnellverschluss	0,1
MH 1200	Metal halide lamp SFc 15,5-6, 1200W	Halogen-Metaldampflampe SFc 15,5-6, 1200W	0,1
SX/SH 450/Mir	Parabolic mirror, Ø450mm, glass	Parabolspiegel, Ø450mm, Glas	2,2
SH 450/PSUH1200	Power supply unit 1200W	Energieversorgungseinheit 1200W	20,0
SH 450/Zg244	Ignition unit for 1200W	Zündgerät für 1200W	2,0

## SH 450 Searchlight with metal halide lamp 1200 W

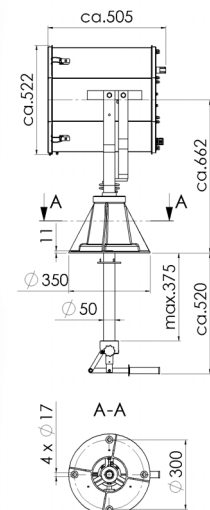
## SH 450 Scheinwerfer mit Halogen-Metaldampflampe 1200 W



S.450/...-D



S..450/...-DP



S.450/...-C

