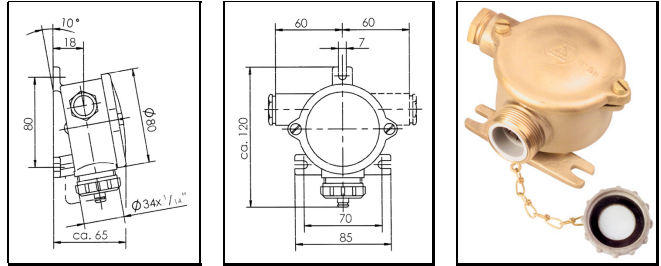


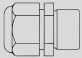

Concentric sockets

Voltage: max. 50 V
Protection class to EN 60 529: IP 56
Material: Brass/red brass, plastic screw cap
Equipment: Cable entries M 24 x 1,5/Z14
Terminals/Poles: 2-pole
Kind of current: DC
Current intensity: 10 A
Variations: .../MS = brass/red brass screw cap

Konzentrische Steckdosen




Spannung: max. 50 V
Schutzart gemäß EN 60 529: IP 56
Material: Messing/Rotguss, Schraubkappe Kunststoff
Ausstattung: Kabeleinführungen M 24 x 1,5/Z14
Klemmen/Pole: 2-polig
Spannungsart: DC
Stromstärke: 10 A
Varianten: .../MS = Schraubkappe aus Messing/Rotguss

Type		 kg
110	○	0,8
110/R	○	0,8
110/D	○	0,9

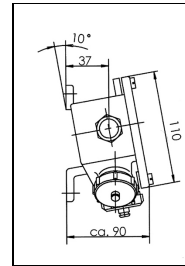
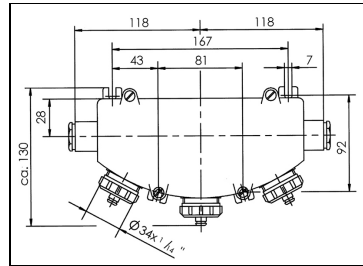
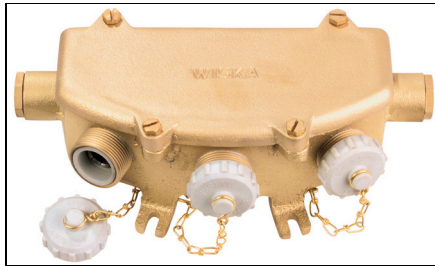
Spare parts / Accessories

Ersatzteile / Zubehör

Type	Description	Produktbeschreibung	 kg
2110	Concentric socket interior, 10A	Konzentrischer Steckdoseneinsatz, 10A	0,1

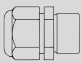


For the wide range of Cable glands and accessories for all applications please look at the catalogue "WISKA INDUSTRY"
 Das umfangreiche Sortiment an Kabelverschraubungen und Zubehör für alle Einsatzbereiche finden Sie im Katalog "WISKA INDUSTRY".

Concentric socket boxes




Voltage: max. 50 V
Protection class to EN 60 529: IP 56
Material: Brass/red brass, plastic screw caps
Equipment: - Socket box for 3 plugs type 117
 - Cable entries M 24 x 1,5/Z14
Terminals/Poles: 2-pole
Kind of current: DC
Current intensity: 10 A
Variations: .../MS = brass/red brass screw cap

Spannung: max. 50 V
Schutzart gemäß EN 60 529: IP 56
Material: Messing/Rotguss, Schraubkappen Kunststoff
Ausstattung: - Steckdosenkasten für 3 Stecker Typ 117
 - Kabeleinführungen M 24 x 1,5/Z14
Klemmen/Pole: 2-polig
Spannungsart: DC
Stromstärke: 10 A
Varianten: .../MS = Schraubkappen aus Messing/Rotguss

Type		
1147		2,5

Spare parts / Accessories

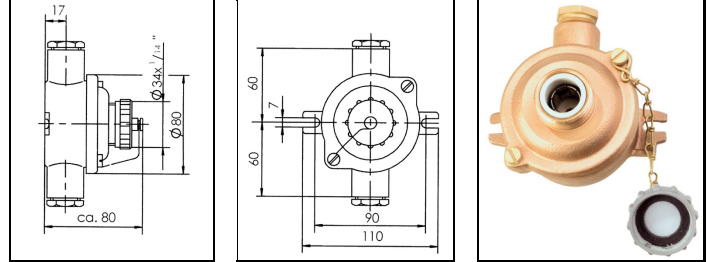
Ersatzteile / Zubehör

Type	Description	Produktbeschreibung	
2110	Concentric socket interior, 10A	Konzentrischer Steckdoseneinsatz, 10A	0,1

For the wide range of Cable glands and accessories for all applications please look at the catalogue "WISKA INDUSTRY"
 Das umfangreiche Sortiment an Kabelverschraubungen und Zubehör für alle Einsatzbereiche finden Sie im Katalog "WISKA INDUSTRY".

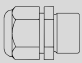

Concentric sockets with central plug-in

Konzentrische Steckdosen mit zentraler Steckereinführung




Voltage: max. 50 V
Protection class to EN 60 529: IP 56
Material: Brass/red brass, plastic screw cap
Equipment: - Cable entries M 24 x 1,5/Z14
 - DK104 = concentric socket for flush-mounting, mounting depth 35 mm
Terminals/Poles: 2-pole
Kind of current: DC
Current intensity: 10 A
Variations: .../MS = brass/red brass screw cap

Spannung: max. 50 V
Schutzart gemäß EN 60 529: IP 56
Material: Messing/Rotguss, Schraubkappe Kunststoff
Ausstattung: - Kabeleinführungen M 24 x 1,5/Z14
 - DK104 = Konzentrische Einbausteckdose, Einbautiefe 35 mm
Klemmen/Pole: 2-polig
Spannungsart: DC
Stromstärke: 10 A
Varianten: .../MS = Schraubkappe aus Messing/Rotguss

Type		 kg
104	○	0,8
104/2	○	0,9
104/D	○	0,9
DK104	—	0,4

Spare parts / Accessories

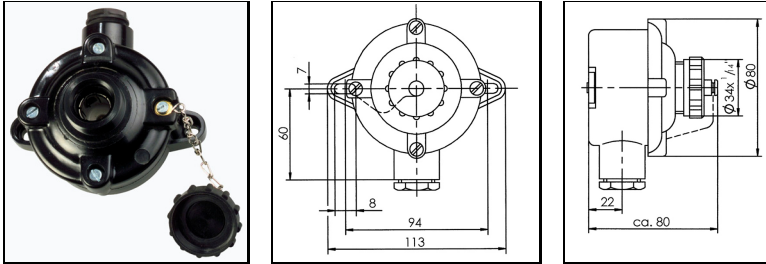
Ersatzteile / Zubehör

Type	Description	Produktbeschreibung	 kg
133	Concentric socket interior, 10 A	Konzentrischer Steckdoseneinsatz, 10A	0,1

For the wide range of Cable glands and accessories for all applications please look at the catalogue "WISKA INDUSTRY"
 Das umfangreiche Sortiment an Kabelverschraubungen und Zubehör für alle Einsatzbereiche finden Sie im Katalog "WISKA INDUSTRY".

Concentric sockets made of plastic

Konzentrische Steckdosen aus Kunststoff




Voltage: max. 50 V
Protection class to EN 60 529: IP 56
Material: Plastic
Equipment: - 503 = with cable gland PG 16
 - DK503 = concentric socket for flush-mounting, mounting depth 35 mm
Terminals/Poles: 2-pole
Kind of current: DC
Current intensity: 10 A

Spannung: max. 50 V
Schutzart gemäß EN 60 529: IP 56
Material: Kunststoff
Ausstattung: - 503 = mit Kabelverschraubung PG 16
 - DK503 = Konzentrische Einbausteckdose, Einbautiefe 35 mm
Klemmen/Pole: 2-polig
Spannungsart: DC
Stromstärke: 10 A

Type		
503	○	0,3
DK 503	—	0,2

Spare parts / Accessories

Ersatzteile / Zubehör

Type	Description	Produktbeschreibung	
133	Concentric socket interior, 10 A	Konzentrischer Steckdoseneinsatz, 10A	0,1

For the wide range of Cable glands and accessories for all applications please look at the catalogue "WISKA INDUSTRY"
 Das umfangreiche Sortiment an Kabelverschraubungen und Zubehör für alle Einsatzbereiche finden Sie im Katalog "WISKA INDUSTRY".