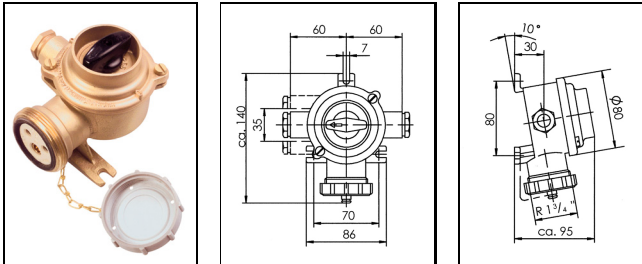


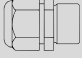

HNA-sockets with switch, DIN 89263

HNA-Steckdosen mit Schalter, DIN 89263



Voltage: 250 V
Protection class to EN 60 529: IP 56
Material: Brass/red brass, plastic screw cap
Equipment: Cable entries M 24 x 1,5/Z14
Kind of current: AC
Current intensity: 10 A
Switch: - .../We = Change-over switch, 1-pole, DIN 89322-6/1
 - .../P = On-Off switch, 2-pole, DIN 89322
Socket interior: 2-pole, DIN 89320, version 2, up to 250V
Variations: - .../MS = brass/red brass screw cap
 - .../150V = version 1, up to 150V
 - 2-pole On-Off switch 16A (not according to standards)

Spannung: 250 V
Schutzart gemäß EN 60 529: IP 56
Material: Messing/Rotguss, Schraubkappe Kunststoff
Ausstattung: Kabeleinführungen M 24 x 1,5/Z14
Spannungsart: AC
Stromstärke: 10 A
Schalter: - .../We = Wechselschalter, 1-polig, DIN 89322-6/1
 - .../P = Ausschalter, 2-polig, DIN 89322
Steckdoseneinsatz: 2-polig DIN 89320, Bauart 2, bis 250V
Varianten: - .../MS = Schraubkappe aus Messing/Rotguss
 - .../150V = Bauart 1, bis 150V
 - 2-poliger Ausschalter 16A (nicht genormt)


Type		 kg
1144/We	○	1,2
1144/R/We	○	1,2
1144/2/We	⊖	1,3
1144/2/R/We	⊖	1,3
1144/D/We	⊖	1,3
1144/P	○	1,2
1144/R/P	○	1,2
1144/2/P	⊖	1,3
1144/2/R/P	⊖	1,3
1144/D/P	⊖	1,3

HNA-sockets with switch, DIN 89263

HNA-Steckdosen mit Schalter, DIN 89263

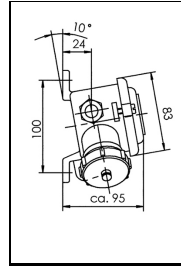
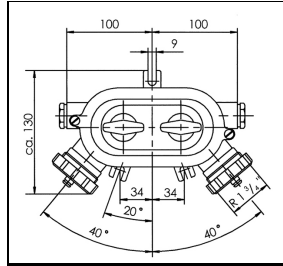
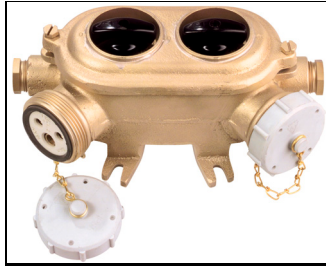
Spare parts / Accessories

Ersatzteile / Zubehör

Type	Description	Produktbeschreibung	
1842	Switch interior, On-Off, 2-pole, 10A, 250V, DIN 89322-1/2	Schaltereinsatz, Ein-Aus, 2-polig, 10A, 250V, DIN 89322-1/2	0,1
1842/16A	Switch interior, On-Off, 2-pole, 16A, 250V (not standard)	Schaltereinsatz, Ein-Aus, 2-polig, 16A, 250V (nicht genormt)	0,1
1843	Change-over switch interior, 1-pole, 10A, 250V, DIN 89322-6/1	Wechselschaltereinsatz, 1-polig, 10A, 250V, DIN 89322-6/1	0,1
138/250V	Socket interior, 2-pole + E, version 2 up to 250V, 16A, DIN 89320	Steckdoseneinsatz, 2-polig + E, Bauart 2 bis 250V, 16A, DIN 89320	0,1
SK/MS-HNA	Screw cap HNA, brass/red brass, with chain	Schraubkappe HNA, Messing/Rotguss, mit Kette	-
SK/FS-HNA	Screw cap HNA, plastic, with chain	Schraubkappe HNA, Kunststoff, mit Kette	-

For the wide range of Cable glands and accessories for all applications please look at the catalogue "WISKA INDUSTRY"
Das umfangreiche Sortiment an Kabelverschraubungen und Zubehör für alle Einsatzbereiche finden Sie im Katalog "WISKA INDUSTRY".

HNA-double sockets with switch



- Voltage:** 250 V
Protection class to EN 60 529: IP 56
Material: Brass/red brass, plastic screw cap
Equipment: Cable entries M 24 x 1,5/Z14
Kind of current: AC
Current intensity: 10 A
Switch: - .../We = Change-over switch, 1-pole, DIN 89322-6/1
 - .../P = On-Off switch, 2-pole, DIN 89322
Socket interior: 2-pole, version 2, up to 250V, DIN 89320
Variations: - .../MS = brass/red brass screw cap
 - .../150V = version 1, up to 150V
 - On-Off switch, 2-pole, 16A (not according to standards)


HNA-Zweifachsteckdosen mit Schalter

- Spannung:** 250 V
Schutzart gemäß EN 60 529: IP 56
Material: Messing/Rotguss, Schraubkappe Kunststoff
Ausstattung: Kabeleinführungen M 24 x 1,5/Z14
Spannungsart: AC
Stromstärke: 10 A
Schalter: - .../We = Wechselschalter, 1-polig, DIN 89322-6/1
 - .../P = Ausschalter, 2-polig, DIN 89322
Steckdoseneinsatz: 2-polig, Bauart 2, bis 250V, DIN 89320
Varianten: - .../MS = Schraubkappe aus Messing/Rotguss
 - .../150V = Bauart 1, bis 150V
 - Ausschalter, 2-polig, 16A (nicht genormt)

Type		
1146/We		2,6
1146/P		2,6

Spare parts / Accessories

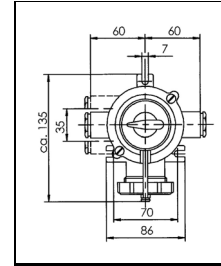
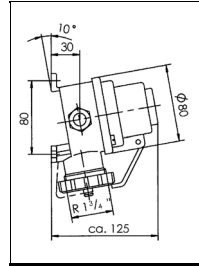
Ersatzteile / Zubehör

Type	Description	Produktbeschreibung	
1842	Switch interior, On-Off, 2-pole, 10A, 250V, DIN 89322-1/2	Schaltereinsatz, Ein-Aus, 2-polig, 10A, 250V, DIN 89322-1/2	0,1
1842/16A	Switch interior, On-Off, 2-pole, 16A, 250V (not standard)	Schaltereinsatz, Ein-Aus, 2-polig, 16A, 250V (nicht genormt)	0,1
1843	Change-over switch interior, 1-pole, 10A, 250V, DIN 89322-6/1	Wechselschaltereinsatz, 1-polig, 10A, 250V, DIN 89322-6/1	0,1
138/250V	Socket interior, 2-pole + E, version 2 up to 250V, 16A, DIN 89320	Steckdoseneinsatz, 2-polig + E, Bauart 2 bis 250V, 16A, DIN 89320	0,1
SK/MS-HNA	Screw cap HNA, brass/red brass, with chain	Schraubkappe HNA, Messing/Rotguss, mit Kette	-
SK/FS-HNA	Screw cap HNA, plastic, with chain	Schraubkappe HNA, Kunststoff, mit Kette	-

For the wide range of Cable glands and accessories for all applications please look at the catalogue "WISKA INDUSTRY"
 Das umfangreiche Sortiment an Kabelverschraubungen und Zubehör für alle Einsatzbereiche finden Sie im Katalog "WISKA INDUSTRY".

Sockets with switch, locking type

Steckdosen mit Schalter, verriegelbar



Voltage: 250 V

Protection class to EN 60 529: IP 56

Material: Brass/red brass, plastic screw cap

Equipment: Cable entries M 24 x 1,5/Z14

Kind of current: AC

Current intensity: 16 A

Switch: On-Off switch, 2-pole

Socket interior: version 2, up to 250V, DIN 89320,

Variations: - .../MS = brass/red brass screw cap

- .../150V = version 1, up to 150V

Spannung: 250 V

Schutzart gemäß EN 60 529: IP 56

Material: Messing/Rotguss, Schraubkappe Kunststoff

Ausstattung: Kabeleinführungen M 24 x 1,5/Z14

Spannungsart: AC

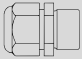

Stromstärke: 16 A

Schalter: Paketausschalter, 2-polig

Steckdoseneinsatz: Bauart 2, bis 250V, DIN 89320,


Varianten: - .../MS = Schraubkappe aus Messing/Rotguss

- .../150V = Bauart 1, bis 150V

Type		
1144/V	○	1,5
1144/R/V	○	1,5
1144/2/V	⊖	1,6
1144/2/R/V	⊖	1,6
1144/D/V	⊖	1,6

Spare parts / Accessories

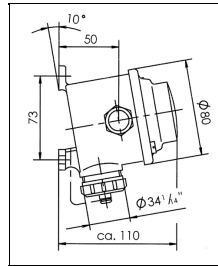
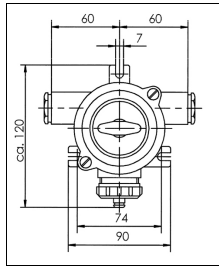
Ersatzteile / Zubehör

Type	Description	Produktbeschreibung	
1846	Rotary On-Off switch interior, 2-pole, 16A, 250V	Paket-Ausschalttereinsatz, 2-polig, 16A, 250V	0,1
138/250V	Socket interior, 2-pole + E, version 2 up to 250V, 16A, DIN 89320	Steckdoseneinsatz, 2-polig + E, Bauart 2 bis 250V, 16A, DIN 89320	0,1
SK/FS-HNA	Screw cap HNA, plastic, with chain	Schraubkappe HNA, Kunststoff, mit Kette	-
SK/MS-HNA	Screw cap HNA, brass/red brass, with chain	Schraubkappe HNA, Messing/Rotguss, mit Kette	-

For the wide range of Cable glands and accessories for all applications please look at the catalogue "WISKA INDUSTRY"
Das umfangreiche Sortiment an Kabelverschraubungen und Zubehör für alle Einsatzbereiche finden Sie im Katalog "WISKA INDUSTRY".

Concentric sockets with switch

Konzentrische Steckdosen mit Schalter



Voltage: 50 V

Protection class to EN 60 529: IP 56

Material: Brass/red brass, plastic screw cap

Equipment: Cable entries M 24 x 1,5/Z14

Kind of current: DC

Current intensity: 10 A

Switch: - .../We = Change-over switch, 1-pole, DIN 89322-6/1

- .../P = On-Off switch, 2-pole, DIN 89322-1/2

Socket interior: 2-pole

Variations: .../MS = brass/red brass screw cap

Spannung: 50 V

Schutzart gemäß EN 60 529: IP 56

Material: Messing/Rotguss, Schraubkappe Kunststoff

Ausstattung: Kabeleinführungen M 24 x 1,5/Z14

Spannungsart: DC

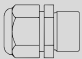

Stromstärke: 10 A

Schalter: - .../We = Wechselschalter, 1-polig, DIN 89322-6/1

- .../P = Ausschalter, 2-polig, DIN 89322-1/2

Steckdoseneinsatz: 2-polig

Varianten: .../MS = Schraubkappe aus Messing/Rotguss

Type		
105/We	○	1,3
105/R/We	○	1,3
105/D/We	○	1,4
105/P	○	1,3
105/R/P	○	1,3
105/D/P	○	1,4

Spare parts / Accessories

Ersatzteile / Zubehör

Type	Description	Produktbeschreibung	
2110	Concentric socket interior, 10A	Konzentrischer Steckdoseneinsatz, 10A	0,1
1842	Switch interior, On-Off, 2-pole, 10A, 250V, DIN 89322-1/2	Schaltereinsatz, Ein-Aus, 2-polig, 10A, 250V, DIN 89322-1/2	0,1
1843	Change-over switch interior, 1-pole, 10A, 250V, DIN 89322-6/1	Wechselschaltereinsatz, 1-polig, 10A, 250V, DIN 89322-6/1	0,1

For the wide range of Cable glands and accessories for all applications please look at the catalogue "WISKA INDUSTRY"
Das umfangreiche Sortiment an Kabelverschraubungen und Zubehör für alle Einsatzbereiche finden Sie im Katalog "WISKA INDUSTRY".