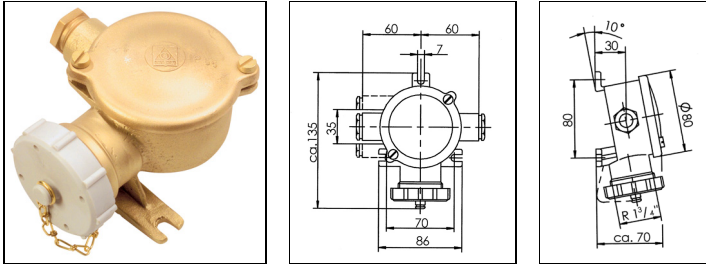


HNA-sockets, DIN 89262

HNA-Steckdosen, DIN 89262



Voltage: 250 V

Protection class to EN 60 529: IP 56

Material: Brass/red brass, plastic screw cap

Equipment: Cable entries M 24 x 1,5/Z14

Terminals/Poles: 2-pole + E

Kind of current: AC

Current intensity: 16 A

Socket interior: DIN 89320, version 2, up to 250V

Variations: - .../MS = brass/red brass screw cap

- .../150V = version 1, up to 150 V

Spannung: 250 V

Schutzart gemäß EN 60 529: IP 56

Material: Messing/Rotguss, Schraubkappe Kunststoff

Ausstattung: Kabeleinführungen M 24 x 1,5/Z14

Klemmen/Pole: 2-polig + E

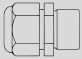

Spannungsart: AC

Stromstärke: 16 A

Steckdoseneinsatz: DIN 89320, Bauart 2, bis 250V

Varianten: - .../MS = Messing/Rotguss-Schraubkappe

- .../150V = Bauart 1, bis 150V

| Type |  |  |
|----------|--|--|
| 1141 | ○ | 0,9 |
| 1141/R | ○ | 0,9 |
| 1141/2 | ⊖ | 1,1 |
| 1141/2/R | ⊖ | 1,1 |
| 1141/D | ⊖ | 1,0 |

Spare parts / Accessories

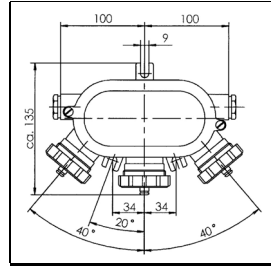
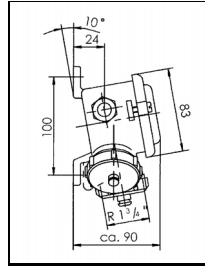
Ersatzteile / Zubehör

| Type | Description | Produktbeschreibung |  |
|-----------|---|---|---|
| 138/250V | Socket interior, 2-pole + E, version 2 up to 250V, 16A, DIN 89320 | Steckdoseneinsatz, 2-polig + E, Bauart 2 bis 250V, 16A, DIN 89320 | 0,1 |
| 181/2 | Terminal block, 2-pole, terminals 2,5mm ² , DIN 89300 | Abzweigeinsatz, 2-polig, Klemmen 2,5mm ² , DIN 89300 | 0,1 |
| SK/FS-HNA | Screw cap HNA, plastic, with chain | Schraubkappe HNA, Kunststoff, mit Kette | - |
| SK/MS-HNA | Screw cap HNA, brass/red brass, with chain | Schraubkappe HNA, Messing/Rotguss, mit Kette | - |

For the wide range of Cable glands and accessories for all applications please look at the catalogue "WISKA INDUSTRY"
Das umfangreiche Sortiment an Kabelverschraubungen und Zubehör für alle Einsatzbereiche finden Sie im Katalog "WISKA INDUSTRY".

HNA-socket boxes

HNA-Steckdosenkästen



Voltage: 250 V

Protection class to EN 60 529: IP 56

Material: Brass/red brass, plastic screw cap

Equipment: Cable entries M 24 x 1,5/Z14

Terminals/Poles: 2-pole + E

Kind of current: AC

Current intensity: 16 A

Socket interior: DIN 89320, version 2, up to 250V

Variations: - .../MS = brass/red brass screw cap

- .../150V = version 1, up to 150V

Spannung: 250 V

Schutzart gemäß EN 60 529: IP 56

Material: Messing/Rotguss, Schraubkappe Kunststoff

Ausstattung: Kabeleinführungen M 24 x 1,5/Z14

Klemmen/Pole: 2-polig + E

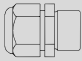

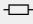
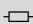
Spannungsart: AC

Stromstärke: 16 A

Steckdoseneinsatz: DIN 89320, Bauart 2, bis 250V


Varianten: - .../MS = Messing/Rotguss-Schraubkappe

- .../150V = Bauart 1, bis 150V

| Type |  | Sockets Steckdosen |  |
|--------|---|-----------------------|--|
| 1143/2 |  | 2 | 2,5 |
| 1143/3 |  | 3 | 2,8 |

Spare parts / Accessories

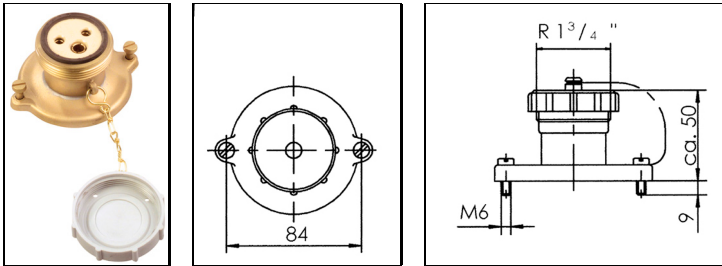
Ersatzteile / Zubehör

| Type | Description | Produktbeschreibung |  |
|-----------|---|---|---|
| 1020/KI | Terminal block, 4-pole, terminals 2,5mm ² | Abzweigeinsatz, 4-polig, Klemmen 2,5mm ² | 0,1 |
| 138/250V | Socket interior, 2-pole + E, version 2 up to 250V, 16A, DIN 89320 | Steckdoseneinsatz, 2-polig + E, Bauart 2 bis 250V, 16A, DIN 89320 | 0,1 |
| SK/MS-HNA | Screw cap HNA, brass/red brass, with chain | Schraubkappe HNA, Messing/Rotguss, mit Kette | - |
| SK/FS-HNA | Screw cap HNA, plastic, with chain | Schraubkappe HNA, Kunststoff, mit Kette | - |

For the wide range of Cable glands and accessories for all applications please look at the catalogue "WISKA INDUSTRY"
Das umfangreiche Sortiment an Kabelverschraubungen und Zubehör für alle Einsatzbereiche finden Sie im Katalog "WISKA INDUSTRY".

Sockets for testing board

Prüftafelsteckdosen



Voltage: 250 V

Protection class to EN 60 529: IP 56

Material: Brass/red brass, plastic screw cap

Equipment: Flush mounting

Terminals/Poles: 2-pole + E

Kind of current: AC

Current intensity: 16 A

Socket interior: DIN 89320, version 2, up to 250V

Variations: -.../MS = brass/red brass screw cap

-.../150V = version 1, up to 150V

Spannung: 250 V

Schutzart gemäß EN 60 529: IP 56

Material: Messing/Rotguss, Schraubkappe Kunststoff

Ausstattung: Einbauversion

Klemmen/Pole: 2-polig + E

Spannungsart: AC

Stromstärke: 16 A

Steckdoseneinsatz: DIN 89320, Bauart 2, bis 250V

Varianten: -.../MS = Messing/Rotguss-Schraubkappe

-.../150V = Bauart 1, bis 150V

| Type | kg |
|------|-----|
| 1148 | 0,4 |

Spare parts / Accessories

Ersatzteile / Zubehör

| Type | Description | Produktbeschreibung | kg |
|-----------|---|---|-----|
| 138/250V | Socket interior, 2-pole + E, version 2 up to 250V, 16A, DIN 89320 | Steckdoseneinsatz, 2-polig + E, Bauart 2 bis 250V, 16A, DIN 89320 | 0,1 |
| SK/FS-HNA | Screw cap HNA, plastic, with chain | Schraubkappe HNA, Kunststoff, mit Kette | - |
| SK/MS-HNA | Screw cap HNA, brass/red brass, with chain | Schraubkappe HNA, Messing/Rotguss, mit Kette | - |