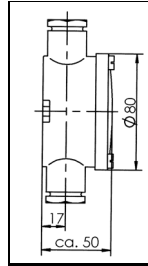
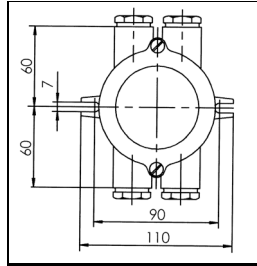
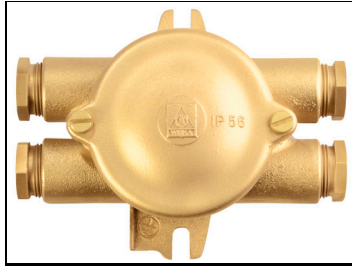


## HNA Junction boxes, DIN 89250



**Voltage:** 500 V  
**Protection class to EN 60 529:** IP 56  
**Material:** Brass/red brass  
**Equipment:** Cable entries M 24 x 1,5/Z14  
**Terminals/Poles:** 4-pole, 2,5 mm<sup>2</sup>, DIN 89300  
**Current intensity:** 16 A

## HNA-Abzweigdosen, DIN 89250

**Spannung:** 500 V  
**Schutzart gemäß EN 60 529:** IP 56  
**Material:** Messing/Rotguss  
**Ausstattung:** Kabeleinführungen M 24 x 1,5/Z14  
**Klemmen/Pole:** 4-polig, 2,5 mm<sup>2</sup>, DIN 89300  
**Stromstärke:** 16 A

Type		
1149	○	0,6
1150	○	0,7
1151	○	0,6
1152	○	0,7
1153	○	0,8
1154	○	0,8
1155	○	0,9
1156	○	0,8

### Spare parts / Accessories

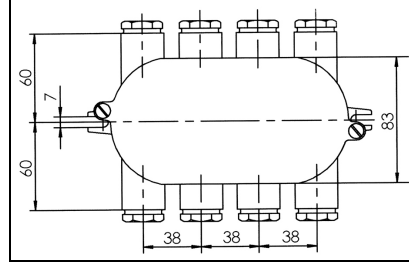
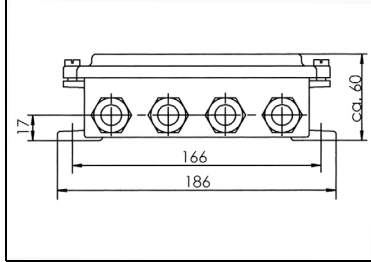
### Ersatzteile / Zubehör

Type	Description	Produktbeschreibung	
181/4	Terminal block, 4-pole, terminals 2,5mm <sup>2</sup> , DIN 89300	Abzweigeinsatz, 4-polig, Klemmen 2,5mm <sup>2</sup> , DIN 89300	0,1

For the wide range of Cable glands and accessories for all applications please look at the catalogue "WISKA INDUSTRY"  
 Das umfangreiche Sortiment an Kabelverschraubungen und Zubehör für alle Einsatzbereiche finden Sie im Katalog "WISKA INDUSTRY".

## HNA Junction Boxes for signalling and control circuits

## HNA-Abzweigdosen für Melde- und Steuerkreise



**Voltage:** 500 V

**Protection class to EN 60 529:** IP 56

**Material:** Brass/red brass

**Equipment:** Cable entries M 24 x 1,5/Z14

**Terminals/Poles:** - 4 x 4 poles for signalling and control circuits  
- 16 terminals 2,5 mm<sup>2</sup>

**Current intensity:** 10 A

**Spannung:** 500 V

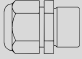
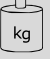

**Schutzart gemäß EN 60 529:** IP 56

**Material:** Messing/Rotguss

**Ausstattung:** Kabeleinführungen M 24 x 1,5/Z14


**Klemmen/Pole:** - 4 x 4-polig für Melde- und Steuerkreise  
- 16 Mantelklemmen à 2,5 mm<sup>2</sup>

**Stromstärke:** 10 A

Type		
1158		2,1

### Spare parts / Accessories

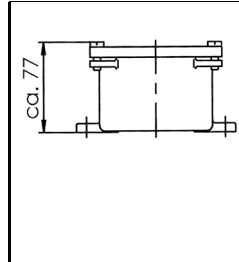
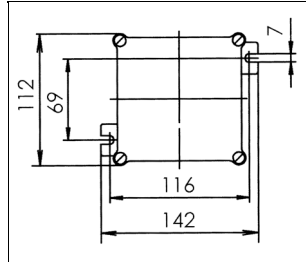
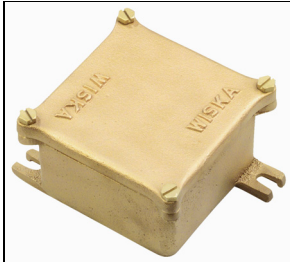
### Ersatzteile / Zubehör

Type	Description	Produktbeschreibung	
1020/KI	Terminal block, 4-pole, terminals 2,5mm <sup>2</sup>	Abzweigeinsatz, 4-polig, Klemmen 2,5mm <sup>2</sup>	0,1

For the wide range of Cable glands and accessories for all applications please look at the catalogue "WISKA INDUSTRY"  
Das umfangreiche Sortiment an Kabelverschraubungen und Zubehör für alle Einsatzbereiche finden Sie im Katalog "WISKA INDUSTRY".

## WISKA 693 Junction Boxes

## WISKA 693 Abzweigkästen



**Protection class to EN 60 529:** IP 56

**Material:** Brass/red brass

**Equipment:** - Empty and undrilled

- On request these boxes are also available with cable glands and terminals

**Schutzart gemäß EN 60 529:** IP 56

**Material:** Messing/Rotguss

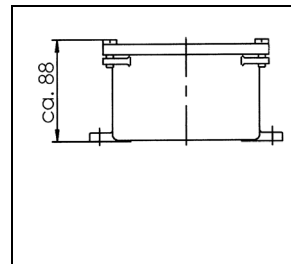
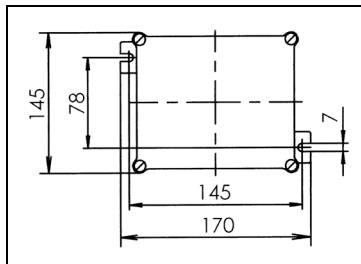
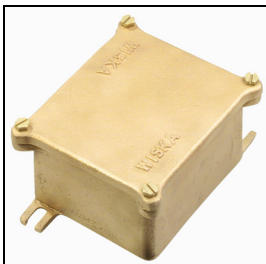
**Ausstattung:** - Leer und ungebohrt

- Auf Anfrage sind diese Kästen auch mit Kabeleinführungen und Klemmen lieferbar

Type	L x W x H external/außen	L x W x H internal/innen	kg
	[mm]	[mm]	
693	142 x 112 x 77	90 x 90 x 58	1,5

## WISKA 694 Junction Boxes

## WISKA 694 Abzweigkästen



**Protection class to EN 60 529:** IP 56

**Material:** Brass/red brass

**Equipment:** - Empty and undrilled

- On request these boxes are also available with cable glands and terminals

**Schutzart gemäß EN 60 529:** IP 56

**Material:** Messing/Rotguss

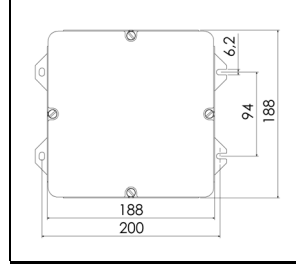
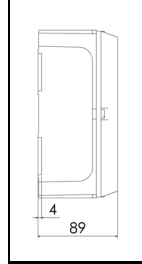
**Ausstattung:** - Leer und ungebohrt

- Auf Anfrage sind diese Kästen auch mit Kabeleinführungen und Klemmen lieferbar

Type	L x W x H external/außen	L x W x H internal/innen	kg
	[mm]	[mm]	
694	170 x 145 x 88	119 x 99 x 62	2,9

## WISKA MB-B4 Junction Boxes

## WISKA MB-B4 Abzweigkästen



**Protection class to EN 60 529:** IP 56

**Material:** Brass/red brass

**Equipment:** - Empty and undrilled

- On request these boxes are also available with cable glands and terminals

**Schutzart gemäß EN 60 529:** IP 56

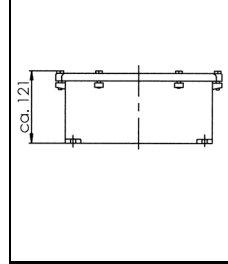
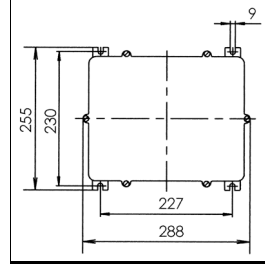
**Material:** Messing/Rotguss

**Ausstattung:** - Leer und ungebohrt

- Auf Anfrage sind diese Kästen auch mit Kabeleinführungen und Klemmen lieferbar

Type	L x W x H external/außen	L x W x H internal/innen	kg
	[mm]	[mm]	
MB-B4	200 x 188 x 89	174 x 174 x 81	4,7

## WISKA 696 Junction Boxes



**Protection class to EN 60 529:** IP 56

**Material:** Brass/red brass

**Equipment:** - Empty and undrilled

- On request these boxes are also available with cable glands and terminals

**Schutzart gemäß EN 60 529:** IP 56

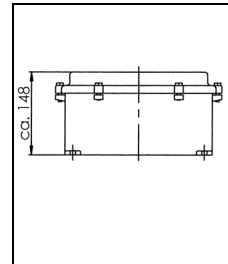
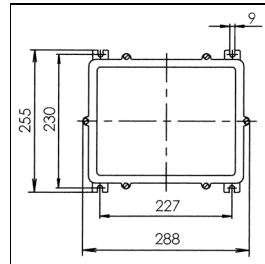
**Material:** Messing/Rotguss

**Ausstattung:** - Leer und ungebohrt

- Auf Anfrage sind diese Kästen auch mit Kabeleinführungen und Klemmen lieferbar

Type	L x W x H external/außen	L x W x H internal/innen	kg
	[mm]	[mm]	
696	288 x 255 x 121	246 x 196 x 95	9,5

## WISKA 696/H Junction Boxes



**Protection class to EN 60 529:** IP 56

**Material:** Brass/red brass

**Equipment:** - Empty and undrilled

- On request these boxes are also available with cable glands and terminals

**Schutzart gemäß EN 60 529:** IP 56

**Material:** Messing/Rotguss

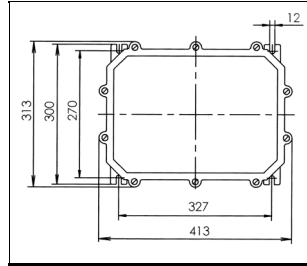
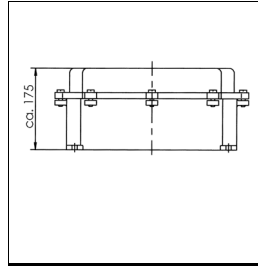
**Ausstattung:** - Leer und ungebohrt

- Auf Anfrage sind diese Kästen auch mit Kabeleinführungen und Klemmen lieferbar

Type	L x W x H external/außen	L x W x H internal/innen	kg
	[mm]	[mm]	
696/H	288 x 255 x 148	232 x 182 x 133	9,8

## WISKA 697 Junction Boxes

## WISKA 697 Abzweigkästen



**Protection class to EN 60 529:** IP 56

**Material:** Brass/red brass

**Equipment:** - Empty and undrilled

- On request these boxes are also available with cable glands and terminals

**Schutzart gemäß EN 60 529:** IP 56

**Material:** Messing/Rotguss

**Ausstattung:** - Leer und ungebohrt

- Auf Anfrage sind diese Kästen auch mit Kabeleinführungen und Klemmen lieferbar

Type	L x W x H external/außen	L x W x H internal/innen	kg
	[mm]	[mm]	
697	413 x 313 x 175	340 x 240 x 169	18,0