

SX 450 Searchlight with xenon short arc lamp



Protection class to EN 60 529: IP 56

Material: Casing: stainless steel SUS 304 (1.4301)

Colour: Traffic white RAL 9016

Lamp: Xenon short arc lamp

Focusing: Fixed focus

Parabolic mirror: Glass, Ø 450 mm

Auxiliary reflector: 100 mm

Light colour: Constant, high portion of blue colour, nearly daylight spectrum

Lighting performance: Immediate maximum light, immediate reignition without cooling period

Average lamp durability: 1500 · 2000 h

Power supply unit: · PSUX, see page 19

· PSUX-E (electronic), see page 18

Fixing: see page 53 ff.

Equipment: · Toughened front glass

· Rubber sealing

· Quick fastening devices

· Ignition unit

· Stand-by heater

· Connection cable =3m

· Anti dazzle screen

· WISKA's devices are built at least up to requirements of ABS, BV, DNV, GL, LR, PRS

Variations: · PSUX-E = Electronic power supply unit (average lamp durability with PSUX-E = 2000 h)

· SX 450F = remote focus

Suitable for: Suitable for all kinds of seagoing vessels, ideal for navigation in ice, particularly for securing and surveillance duties.

SX 450 Scheinwerfer mit Xenon-Kurzbogenlampe

Schutzart gemäß EN 60 529: IP 56

Material: Gehäuse: Edelstahl 1.4301 (SUS 304)

Farbe: Verkehrsweiß RAL 9016

Leuchtmittel: Xenon-Kurzbogenlampe

Fokussierung: Fest eingestellt

Parabolspiegel: Glas, Ø 450 mm

Hilfsreflektor: 100 mm

Lichtfarbe: Konstant, hoher Blaulichtanteil, tageslichtähnliches Spektrum

Lichtverfügbarkeit: Keine Zündzeit, sofortiges Lichtmaximum, Wiederezündung ohne Abkühlungsperiode

Mittlere Lampenlebensdauer: 1500 · 2000 h

Versorgungsgerät: · PSUX, siehe Seite 19

· PSUX-E (elektronisch), siehe Seite 18

Befestigung: siehe Seite 53 ff.

Ausstattung: · Frontscheibe aus temperaturwechselbeständigem Sicherheitsglas

· Glasdichtung

· Schnellverschluss

· Zündgerät

· Stillstandheizung

· Anschlusskabel =3m

· Blendschutz

· WISKA-Geräte entsprechen mindestens den Vorgaben nach ABS, BV, DNV, GL, LR, PRS


Varianten: · PSUX-E = Elektronisches Versorgungsgerät (mittlere Lampenlebensdauer mit PSUX-E = 2000 h)

· SX 450F = Fokussierung elektrisch steuerbar

Einsatzbereich: Geeignet für alle Seeschiffe, ideal für Eisfahrt, für Sicherheits- und Überwachungsaufgaben.

SX 450 Searchlight with xenon short arc lamp

SX 450 Scheinwerfer mit Xenon-Kurzbogenlampe

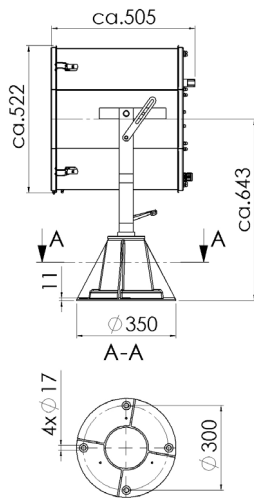
Type	Voltage Spannung	Wattage Leistung	Range Reichweite	Divergence Streuwinkel	Luminous intensity Lichtstärke	
	[V]	[W]	[m, 1lux at target]	[° l/10]	[cd]	
SX 450/700/230	230	700	6700	1,5	45 mio	29,5
SX 450F/700/230	230	700	6700	1,5 - 8	45 mio	29,5
SX 450/1000/230	230	1000	8000	1,8	64 mio	30,0
SX 450F/1000/230	230	1000	8000	1,8 - 8	64 mio	30,0
SX 450/1600/230	230	1600	8600	2,4	74 mio	30,5
SX 450F/1600/230	230	1600	8600	2,4 - 10	74 mio	30,5
SX 450/2000/230	230	2000	9600	2,7	92 mio	30,5
SX 450F/2000/230	230	2000	9600	2,7 - 10	92 mio	30,5

Spare parts / Accessories

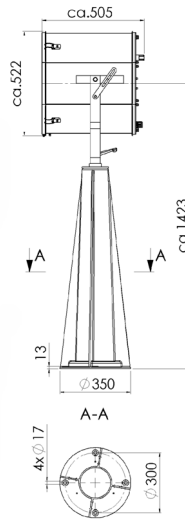
Ersatzteile / Zubehör

Type	Description	Produktbeschreibung	
S 450/Glas	Front glass SW 495mm with front frame, toughened glass	Frontrahmen SW 495mm mit Scheibe aus temperaturwechselbeständigem Sicherheitsglas	1,1
S/QRC	Quick releases clamp	Schnellverschluss	0,1
XSL 700	Xenon-Short Arc Lamp 700W	Xenon-Kurzbogenlampe 700W	0,2
XSL 1000	Xenon-Short Arc Lamp 1000W	Xenon-Kurzbogenlampe 1000W	0,2
XSL 1600	Xenon-Short Arc Lamp 1600W	Xenon-Kurzbogenlampe 1600W	0,2
XSL 2000	Xenon-Short Arc Lamp 2000W	Xenon-Kurzbogenlampe 2000W	0,2
SX/SH 450/Mir	Parabolic mirror, Ø450mm, glass	Parabolspiegel, Ø450mm, Glas	2,2
SX 450/PSUX-E	Electronic Power supply unit 700-2000W	Elektronische Energieversorgungseinheit 700-2000W	28,0
SX 450/PSUX700	Power supply unit 700W	Energieversorgungseinheit 700W	60,0
SX 450/PSUX1000	Power supply unit 1000W	Energieversorgungseinheit 1000W	60,0
SX 450/PSUX1600	Power supply unit 1600W	Energieversorgungseinheit 1600W	60,0
SX 450/Zg2020	Ignition unit for 1600W and 2000W	Zündgerät für 1600 und 2000W	2,9
SX 450/Zg1020	Ignition unit for 700W and 1000W	Zündgerät für 700W und 1000W	2,5
SX 450/Zg120-40	Ignition unit type 120-40 for 2000W	Zündgerät für 2000W	2,4

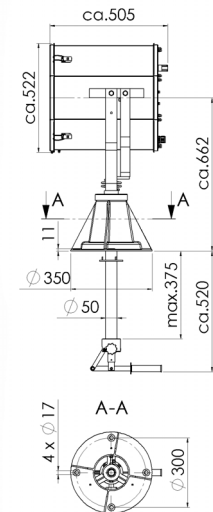
SX 450 Searchlight with xenon short arc lamp



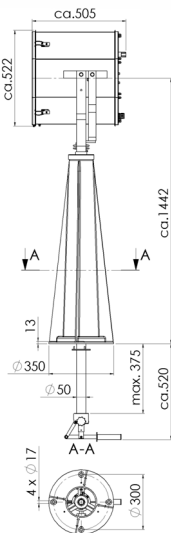
S..450/...-D



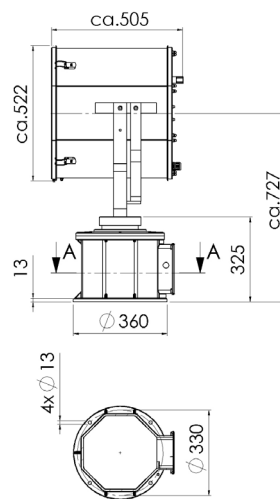
S..450/...-DP



S..450/...-C



S..450/...-CP



S..450/...-FL51