

SH 450 Searchlight with metal halide lamp 1200 W

SH 450 Scheinwerfer mit Halogen-Metall dampflampe 1200 W



Protection class to EN 60 529: IP 56

Material: Casing: stainless steel SUS 304 (1.4301)

Colour: Traffic white RAL 9016

Lamp: Metal halide lamp

Focusing: Fixed focus

Parabolic mirror: Glass, Ø 450 mm

Auxiliary reflector: 100 mm

Light colour: Constant, high portion of blue colour, nearly daylight spectrum

Lighting performance: Maximum light after 45 sec., immediate re-ignition without cooling period

Average lamp durability: 750 h

Power supply unit: PSUH, see page 26

Fixing: see page 53 ff.

Equipment: - Toughened front glass

- Rubber sealing
- Metal halide lamp 1200W
- Quick fastening devices
- Ignition unit and stand-by heater
- Connection cable =3m
- Anti dazzle screen
- WISKA's devices are built at least up to requirements of ABS, BV, DNV, GL, LR, PRS

Suitable for: Suitable for all kinds of seagoing vessels, ideal for navigation in ice.

Schutzart gemäß EN 60 529: IP 56

Material: Gehäuse: Edelstahl 1.4301 (SUS 304)

Farbe: Verkehrsweiß RAL 9016

Leuchtmittel: Halogen-Metall dampflampe

Fokussierung: Fest eingestellt

Parabolspiegel: Glas, Ø 450 mm

Hilfsreflektor: 100 mm

Lichtfarbe: Konstant, hoher Blauanteil, tageslichtähnliches Spektrum

Lichtverfügbarkeit: Lichtmaximum nach 45 sek., Wiederzündung ohne Abkühlungsperiode

Mittlere Lampenlebensdauer: 750 h


Versorgungsgerät: PSUH, siehe Seite X26

Befestigung: siehe Seite 53 ff.

Ausstattung: - Frontscheibe aus temperaturwechselbeständigem Sicherheitsglas

- Glasdichtung
- Halogen-Metall dampflampe 1200W
- Schnellverschluss
- Zündgerät und Stillstandheizung
- Anschlusskabel =3m
- Blendschutz
- WISKA-Geräte entsprechen mindestens den Vorgaben nach ABS, BV, DNV, GL, LR, PRS

Einsatzbereich: Geeignet für alle Seeschiffe, ideal für Eisfahrt.

Type	Voltage Spannung	Wattage Leistung	Range Reichweite	Divergence Streuwinkel	Luminous intensity Lichtstärke	
	[V]	[W]	[m, 1lux at target]	[° I/10]	[cd]	
SH 450/1200/230	230	1200	4100	5,0	17 mio	28,5

SH 450 Searchlight with metal halide lamp 1200 W

SH 450 Scheinwerfer mit Halogen-Metaldampflampe 1200 W

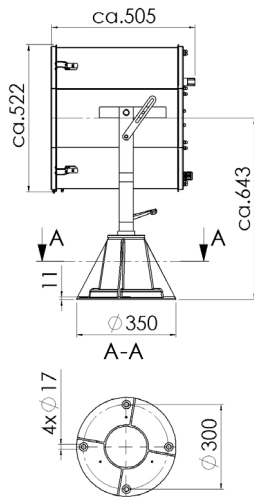
Spare parts / Accessories

Ersatzteile / Zubehör

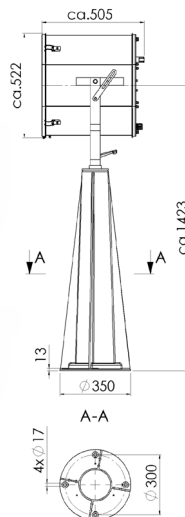
Type	Description	Produktbeschreibung	 kg
S 450/Glas	Front glass SW 495mm with front frame, toughened glass	Frontrahmen SW 495mm mit Scheibe aus temperaturwechselbeständigem Sicherheitsglas	1,1
S/QRC	Quick releases clamp	Schnellverschluss	0,1
MH 1200	Metal halide lamp SFc 15,5-6, 1200W	Halogen-Metaldampflampe SFc 15,5-6, 1200W	0,1
SX/SH 450/Mir	Parabolic mirror, Ø450mm, glass	Parabolspiegel, Ø450mm, Glas	2,2
SH 450/PSUH1200	Power supply unit 1200W	Energieversorgungseinheit 1200W	20,0
SH 450/Zg244	Ignition unit for 1200W	Zündgerät für 1200W	2,0

SH 450 Searchlight with metal halide lamp 1200 W

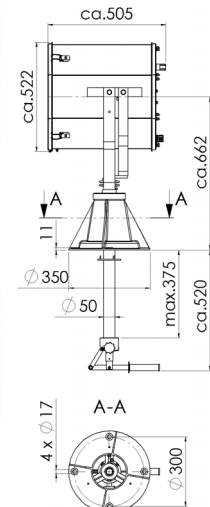
SH 450 Scheinwerfer mit Halogen-Metaldampflampe 1200 W



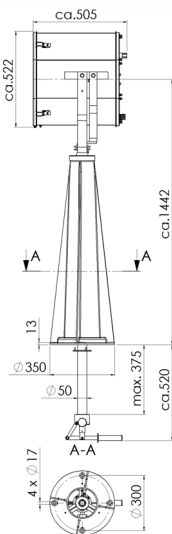
S..450/...D



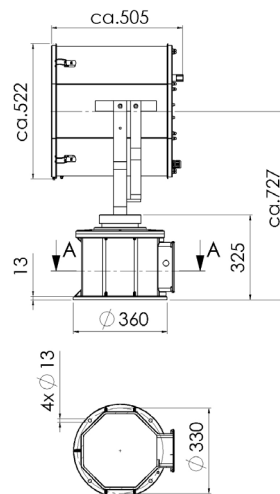
S..450/...DP



S..450/...C



S..450/...CP



S..450/...FL51