

SW 300 Searchlight for halogen-lamp, glass parabolic mirror

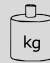


Protection class to EN 60 529: IP 56
Material: Casing: stainless steel SUS 304 (1.4301)
Colour: Traffic white RAL 9016
Lamp: Halogen lamp
Parabolic mirror: Glass, Ø 300 mm
Light colour: Constant
Lighting performance: Immediate maximum light
Average lamp durability: 75-200 h
Fixing: see page 53 ff.
Equipment: - Toughened front glass
 - Rubber sealing
 - Quick fastening devices
 - Connection cable =3m
 - Anti dazzle screen
 - External focusing
 - WISKA's devices are built at least up to requirements of ABS, BV, DNV, GL, LR, PRS

Variations: Heating
Suitable for: Suitable for all kinds of seagoing vessels and on shore security.

SW 300 Scheinwerfer für Halogen-Glühlampe, Glas-Parabolspiegel

Schutzart gemäß EN 60 529: IP 56
Material: Gehäuse: Edelstahl 1.4301 (SUS 304)
Farbe: Verkehrsweiß RAL 9016
Leuchtmittel: Halogen-Glühlampe
Parabolspiegel: Glas, Ø 300 mm
Lichtfarbe: Konstant
Lichtverfügbarkeit: Sofortiges Lichtmaximum
Mittlere Lampenlebensdauer: 75-200 h
Befestigung: siehe Seite 53 ff.
Ausstattung: - Frontscheibe aus temperaturwechselbeständigem Sicherheitsglas
 - Glasdichtung
 - Schnellverschluss
 - Anschlusskabel =3m
 - Blendschutz
 - Externe Fokussierung
 - WISKA-Geräte entsprechen mindestens den Vorgaben nach ABS, BV, DNV, GL, LR, PRS
Varianten: Heizung
Einsatzbereich: Geeignet für alle Seeschiffe und für Sicherungs- und Überwachungsaufgaben an Land.


Type	Voltage Spannung	Wattage Leistung	Range Reichweite	Divergence Streuwinkel	Luminous intensity Lichtstärke	
	[V]	[W]	[m, 1lux at target]	[° I/10]	[cd]	
SW 300/250/24	24	250	1140	4,5	1,3 mio	10,0
SW 300/500/230	230	500	840	6,0	0,7 mio	10,0
SW 300/650/230	230	650	890	5,5	0,8 mio	10,0
SW 300/1000/230	230	1000	1000	8,5	1,0 mio	5,0

SW 300 Searchlight for halogen-lamp, glass parabolic mirror

SW 300 Scheinwerfer für Halogen- Glühlampe, Glas-Parabolspiegel

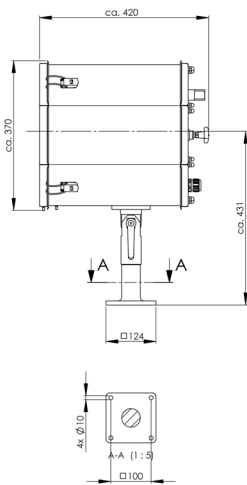
Spare parts / Accessories

Ersatzteile / Zubehör

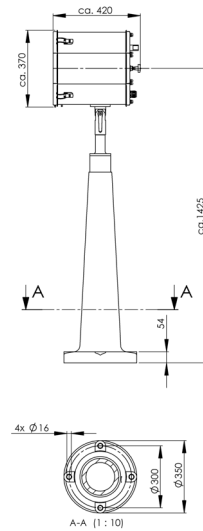
Type	Description	Produktbeschreibung	 kg
S 300/Glas	Front glass SW 355mm with front frame, toughened glass	Frontrahmen SW 335mm mit Scheibe aus temperaturwechselbeständigem Sicherheitsglas	1,7
S/QRC	Quick releases clamp	Schnellverschluss	0,1
WL 250/24	Halogen lamp, single ended, G 6,35, 24V/250W	Halogen-Glühlampe, einseitig gesockelt, G 6,35, 24V/250W	0,1
WL 500/115	Halogen lamp, single ended, GY 9,5, 115V/500W	Halogen-Glühlampe, einseitig gesockelt, GY 9,5, 115V/500W	0,1
WL 500/230	Halogen lamp, single ended, GY 9,5, 230V/500W	Halogen-Glühlampe, einseitig gesockelt, GY 9,5, 230V/500W	0,1
WL 650/230	Halogen lamp, single ended, GX 9,5, 230V/650W	Halogen-Glühlampe, einseitig gesockelt, GX 9,5, 230V/650W	0,1
WL 1000/115	Halogen lamp, single ended, GX 9,5, 115V/1000W	Halogen-Glühlampe, einseitig gesockelt, GX 9,5, 115V/1000W	0,1
WL 1000/230	Halogen lamp, single ended, GX 9,5, 230V/1000W	Halogen-Glühlampe, einseitig gesockelt, GX 9,5, 230V/1000W	0,1
1995	Lampholder G 6,35	Fassung G 6,35	0,1
1996	Lampholder GY 9,5	Fassung GY 9,5	0,1
1997	Lampholder GX 9,5	Fassung GX 9,5	0,1
SW 300/Mir	Parabolic mirror, Ø300mm, glass	Parabolspiegel, Ø300mm, Glas	0,6

SW 300 Searchlight for halogen-lamp, glass parabolic mirror

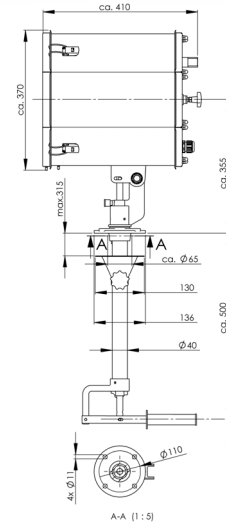
SW 300 Scheinwerfer für Halogen- Glühlampe, Glas-Parabolspiegel



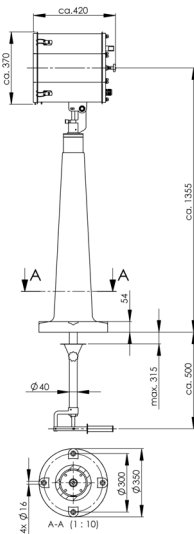
S..300/...-D



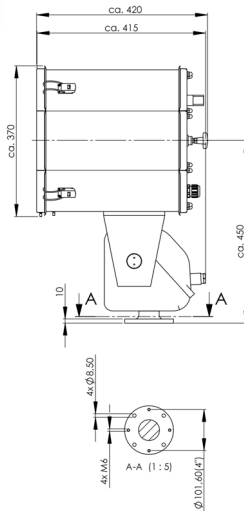
S..300/...-DP



S..300/...-C



S..300/...-CP



S..300/...-FL20