

## SW 450A Searchlight for halogen lamp, aluminium parabolic mirror

## SW 450A Scheinwerfer für Halogen-Glühlampe, Aluminium-Parabolspiegel



**Protection class to EN 60 529:** IP 56

**Material:** Casing: stainless steel SUS 304 (1.4301)

**Colour:** Traffic white RAL 9016, external and internal

**Lamp:** Halogen lamp

**Parabolic mirror:** Aluminium, Ø 450 mm

**Light colour:** Constant

**Lighting performance:** Immediate maximum light

**Average lamp durability:** 400 h

**Fixing:** see page 53 ff.

**Equipment:** - Toughened front glass

- Rubber sealing

- Quick fastening devices

- Connection cable =3m

- Anti dazzle screen

- WISKA's devices are built at least up to requirements of ABS, BV, DNV, GL, LR, PRS

**Variations:** Heating

**Suitable for:** Suitable for all kinds of seagoing vessels and on shore security

**Schutzart gemäß EN 60 529:** IP 56

**Material:** Gehäuse: Edelstahl 1.4301 (SUS 304)

**Farbe:** Verkehrsweiß RAL 9016, außen und innen

**Leuchtmittel:** Halogen-Glühlampe

**Parabolspiegel:** Aluminium, Ø 450 mm

**Lichtfarbe:** Konstant

**Lichtverfügbarkeit:** Sofortiges Lichtmaximum

**Mittlere Lampenlebensdauer:** 400 h

**Befestigung:** siehe Seite 53 ff.

**Ausstattung:** - Frontscheibe aus temperaturwechselbeständigem Sicherheitsglas

- Glasdichtung

- Schnellverschluss


- Anschlusskabel =3m

- Blendschutz

- WISKA-Geräte entsprechen mindestens den Vorgaben nach ABS, BV, DNV, GL, LR, PRS

**Varianten:** Heizung

**Einsatzbereich:** Geeignet für alle Seeschiffe und für Sicherungs- und Überwachungsaufgaben an Land


Type	Voltage Spannung	Wattage Leistung	Range Reichweite	Divergence Streuwinkel	Luminous intensity Lichtstärke	 kg
	[V]	[W]	[m, 1lux at target]	[° I/10]	[cd]	
SW 450A/2000/115	115	2000	1550	7,5	2,4 mio	24,5
SW 450A/2000/230	230	2000	1280	8,0	1,6 mio	24,5

## SW 450A Searchlight for halogen lamp, aluminium parabolic mirror

## SW 450A Scheinwerfer für Halogen-Glühlampe, Aluminium-Parabolspiegel

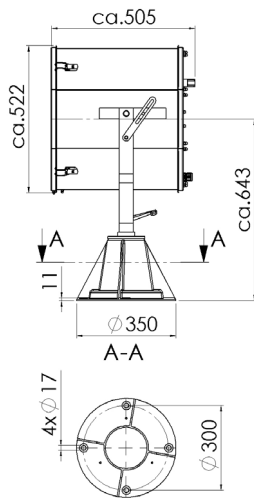
### Spare parts / Accessories

### Ersatzteile / Zubehör

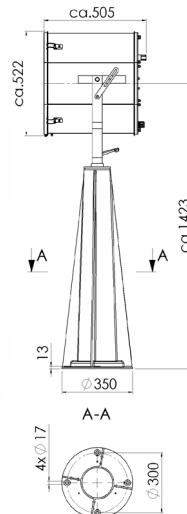
Type	Description	Produktbeschreibung	 kg
S 450/Glas	Front glass SW 495mm with front frame, toughened glass	Frontrahmen SW 495mm mit Scheibe aus temperaturwechselbeständigem Sicherheitsglas	1,1
S/QRC	Quick releases clamp	Schnellverschluss	0,1
WL 2000/115	Halogen incandescent lamp, single ended, GY 16, 115V/2000W	Halogen-Glühlampe, einseitig gesockelt, GY 16, 115V/2000W	0,1
WL 2000/230	Halogen incandescent lamp, single ended, GY 16, 230V/2000W	Halogen-Glühlampe, einseitig gesockelt, GY 16, 230V/2000W	0,1
1998	Lampholder GY 16	Fassung GY 16	0,1
SW 450/Mir	Parabolic mirror, Ø450mm glass	Parabolspiegel, Ø450mm, Glas	2,2

## SW 450A Searchlight for halogen lamp, aluminium parabolic mirror

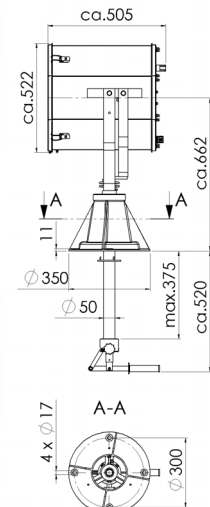
## SW 450A Scheinwerfer für Halogen-Glühlampe, Aluminium-Parabolspiegel



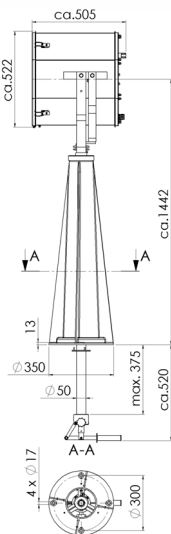
S..450/...-D



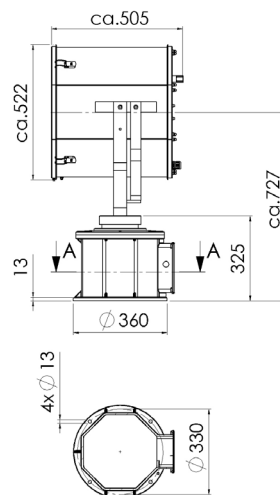
S..450/...-DP



S..450/...-C



S..450/...-CP



S..450/...-FL51