

SW 450 Searchlight for halogen lamp, glass parabolic mirror




Protection class to EN 60 529: IP 56
Material: Casing: stainless steel SUS 304 (1.4301)
Colour: Traffic white RAL 9016
Lamp: Halogen lamp
Parabolic mirror: Glass, Ø 450 mm
Light colour: Constant
Lighting performance: Immediate maximum light
Average lamp durability: 400 h
Fixing: see page 53 ff.
Equipment: - Toughened front glass
 - Rubber sealing
 - Quick fastening devices
 - Connection cable =3m
 - Anti dazzle screen
 - Focussing
 - WISKA's devices are built at least up to requirements of ABS, BV, DNV, GL, LR, PRS

Variations: Heating
Suitable for: Suitable for all kinds of seagoing vessels and on shore security.

SW 450 Scheinwerfer für Halogen- Glühlampe, Glas-Parabolspiegel

Schutzart gemäß EN 60 529: IP 56
Material: Gehäuse: Edelstahl 1.4301 (SUS 304)
Farbe: Verkehrsweiß RAL 9016
Leuchtmittel: Halogen-Glühlampe
Parabolspiegel: Glas, Ø 450 mm
Lichtfarbe: Konstant
Lichtverfügbarkeit: Sofortiges Lichtmaximum
Mittlere Lampenlebensdauer: 400 h
Befestigung: siehe Seite 53 ff.
Ausstattung: - Frontscheibe aus temperaturwechselbeständigem Sicherheitsglas
 - Glasdichtung
 - Schnellverschluss
 - Anschlusskabel =3m
 - Blendschutz
 - Fokussierung
 - WISKA-Geräte entsprechen mindestens den Vorgaben nach ABS, BV, DNV, GL, LR, PRS
Varianten: Heizung
Einsatzbereich: Geeignet für alle Seeschiffe und für Sicherungs- und Überwachungsaufgaben an Land.


Type	Voltage Spannung	Wattage Leistung	Range Reichweite	Divergence Streuwinkel	Luminous intensity Lichtstärke	
	[V]	[W]	[m, 1lux at target]	[° I/10]	[cd]	
SW 450/2000/115	115	2000	1730	6,5	3,0 mio	25,5
SW 450/2000/230	230	2000	1400	7,0	2,0 mio	25,5

SW 450 Searchlight for halogen lamp, glass parabolic mirror

SW 450 Scheinwerfer für Halogen- Glühlampe, Glas-Parabolspiegel

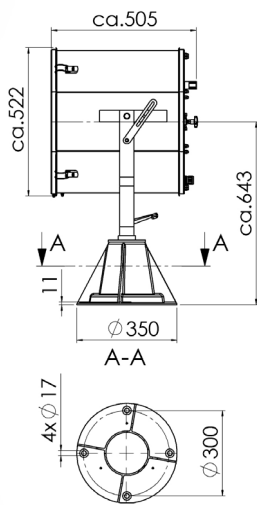
Spare parts / Accessories

Ersatzteile / Zubehör

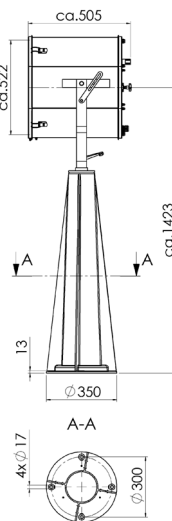
Type	Description	Produktbeschreibung	 kg
S 450/Glas	Front glass SW 495mm with front frame, toughened glass	Frontrahmen SW 495mm mit Scheibe aus temperaturwechselbeständigem Sicherheitsglas	1,1
S/QRC	Quick releases clamp	Schnellverschluss	0,1
WL 2000/115	Halogen incandescent lamp, single ended, GY 16, 115V/2000W	Halogen-Glühlampe, einseitig gesockelt, GY 16, 115V/2000W	0,1
WL 2000/230	Halogen incandescent lamp, single ended, GY 16, 230V/2000W	Halogen-Glühlampe, einseitig gesockelt, GY 16, 230V/2000W	0,1
1998	Lampholder GY 16	Fassung GY 16	0,1
SW 450/Mir	Parabolic mirror, Ø450mm glass	Parabolspiegel, Ø450mm, Glas	2,2

SW 450 Searchlight for halogen lamp, glass parabolic mirror

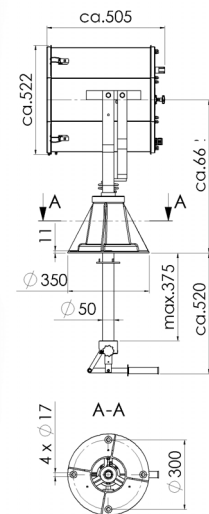
SW 450 Scheinwerfer für Halogen- Glühlampe, Glas-Parabolspiegel



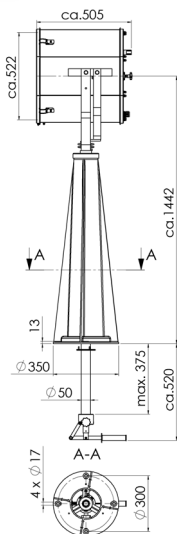
S..450/...-D



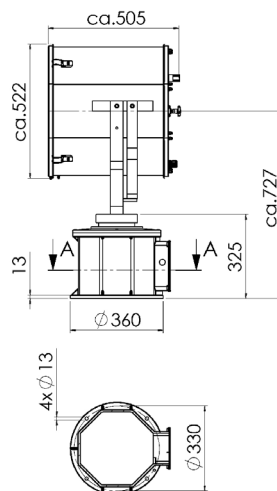
S..450/...-DP



S..450/...-C



S..450/...-CP



S..450/...-FL51